

裏蝶番

CONCEALED HINGES

フリーザー
ヒンジ

特殊
蝶番

トルク
ヒンジ

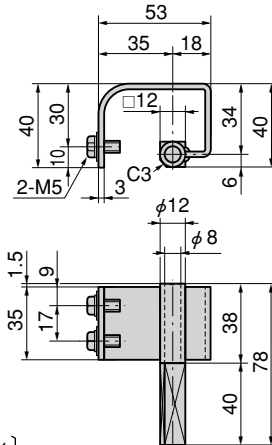
ステー

周辺機器
(B)

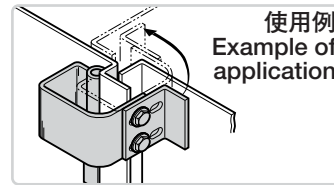
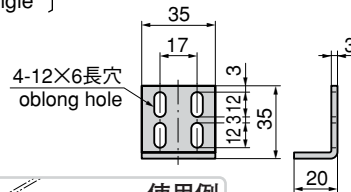
[B-306-1 アングルなし Without angle
B-306-4 アングル付き With angle]



B-306-4



[アングル
Angle]



使用例
Example of application

特徴 Feature

- アングルの使用により段差のある筐体など各種筐体にご利用できます。
- Use the angle to match various cases with step.

- 仕様
- 材質：ヒンジ／冷間圧延鋼板 (SPCC)
軸／機械構造用炭素鋼鋼材 (S20C)
 - 表面仕上：亜鉛めっきユニクロ処理 (MFZn)
 - 縦2ヶ使用時参考扉質量：15kg
- 用途
- 配分電盤・キュービクル・制御盤
- 納期
- 標準品・・・即納します
- 備考
- 取付け参考例は673ページをご参照下さい。

- Specifications
- Material: Hinge: Cold rolled steel plate (SPCC)
Shaft: Carbon steel for machine structure (S20C)
 - Finish: Zinc plating unichrome treatment (MFZn)
 - Door mass when using two pcs vertically (reference): 15kg
- Specific use
- Distribution boards, cubicles and control boards
- Remarks
- See P.673 for an example of installation.

商品番号 Product No.	RoHS	CAD	備考 Remarks	製品質量(g) Mass	コード Code	単価 Price	箱入数 Quantity per box
B-306-1	▲	●	アングルなし Without angle	185	10442	¥1,200	40
B-306-4	●	●	アングル付き With angle	215	10443	¥1,300	

●：RoHS指令対応品 ▲：RoHS指令に対応可能です。お問合せ下さい。 ※箱単位はご相談下さい。