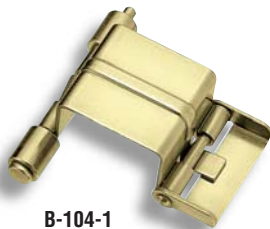
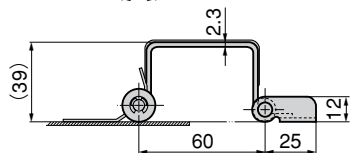
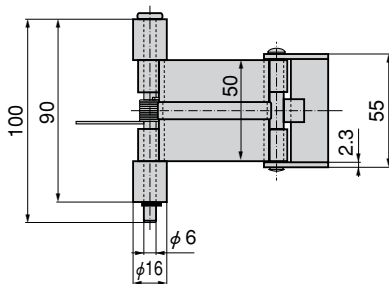


## CONCEALED 2-STEP HINGES

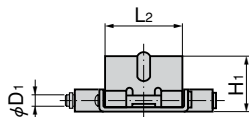
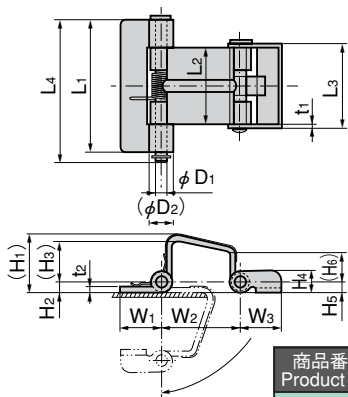


B-104-1

[B-104-1]



[B-104-2・B-104-3]



### 特徴 Feature

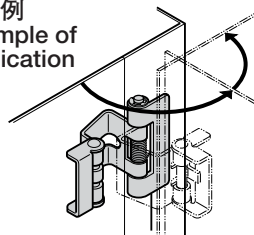
- 扉は180°開閉できボックスの前面が広く使えます。
- Door opens/closes 180° so front space can be used.

- 仕様
- 材質：冷間圧延鋼板 (SPCC)
  - 表面仕上：亜鉛めっきクロメート処理 (MFZn-C)

- 用途
- 配分電盤・計測機器・通信機器
- 納期
- 標準品・・・即納します

- Specifications
- Material: Cold rolled steel plate (SPCC)
  - Finish: Zinc plating unichrome treatment (MFZn-C)
- Specific use
- Distribution boards, measuring and communication equipment

### 使用例 Example of application



商品番号 Product No.	RoHS	CAD	L1	L2	L3	L4	W1	W2	W3	(H1)	H2	(H3)	H4	H5	(H6)	t1	t2	φD1	(φD2)	製品質量 (g) Mass	コード Code	単価 Price	箱入数 Quantity per box	
B-104-1	▲	●	図面による See the drawings																		240	10262	¥580	30
B-104-2	▲	●	70	40	45	75	20	40	20	30	6.5	21	12	6	15	2.3	3.2	6	13	165	10263	¥400	70	
B-104-3	▲	●	54	30	35	57	15	31	15	22	4.5	15.5	10	4.5	11	2	2.3	4	9	75	10264	¥340	100	

●：RoHS指令対応品 ▲：RoHS指令に対応可能です。お問合せ下さい。

※箱単位はご相談下さい。