

## 重量用裏蝶番

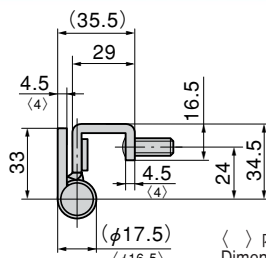
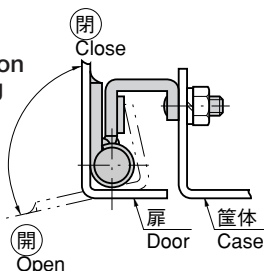


## ステンレス製 B-1063 鉄製 B-63

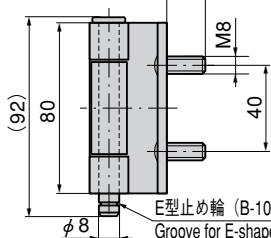
## CONCEALED HINGES FOR HEAVY-DUTY USE



B-1063-1

作動図  
Operation drawing

( ) 内寸法はステンレス製  
Dimensions in angle brackets  
are for stainless steel.



E型止め輪 (B-1024-7) 用溝 (呼び7)  
Groove for E-shaped retaining ring (nominal 7)

| 商品番号<br>Product No. | RoHS | CAD | 製品質量 (g)<br>Mass | コード<br>Code | 単価<br>Price | 箱入数<br>Quantity per box |
|---------------------|------|-----|------------------|-------------|-------------|-------------------------|
| B-1063-1            | ●    | ●   | 10662            | 10662       | ¥2,500      | 40                      |
| B-63-1              | ●    | ●   | 375              | 10159       | ¥750        | 40                      |

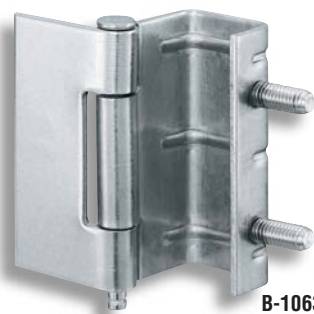
●: RoHS指令対応品 ▲: RoHS指令に対応可能です。お問合せ下さい。※箱単位はご相談下さい。

## 特徴 Feature

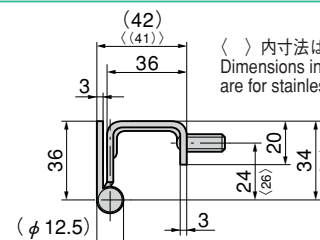
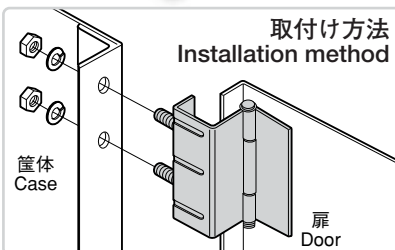
- 筐体側のヒンジにクッションが付いています。
- Hinge on the case side has cushion.

- 仕様 ● 材質: B-1063-1/ステンレス鋼板 (SUS304) B-63-1/熱間圧延鋼板 (SPHC)
- 表面仕上: B-1063-1/生地 B-63-1/亜鉛めっきクロム処理 (MFZn-C)
- 用途備考 ● 縦2ヶ使用時参考扉質量: 50kg ● 大型配電盤・キュービクル・制御盤 ● 標準品・・・即納します ● ステンレスはEリング (B-1024-6) 仕様です。(呼び6) (鉄製もごさいます) ● E形止め輪は付属されておりません。B-1024 (726ページ) をご参照下さい。 ● 取付け参考例はP681をご参照下さい。

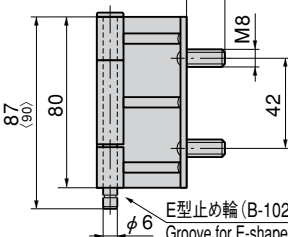
- Specifications ● Material B-1063-1: Stainless steel plate (SUS304) B-63-1: Cold rolled steel plate (SPHC) ● Finish: B-1063-1: Plain. B-63-1: Zinc plating chromate treatment (MFZn-C) ● Door mass when using two pcs vertically (reference): 50kg ● Large distribution boards, cubicles and control boards ● Stainless steel meets E-shaped ring (B-1024-6) specifications. (nominal 6) ● E-shaped retaining ring is not included. See B-1024 on page 726. ● See P.681 for an example of installation.
- Specific use Remarks ● Material B-1063-2: Stainless steel plate (SUS304) B-63-2: Cold rolled steel plate (SPCC) ● Finish: B-1063-2: Plain. B-63-2: Zinc plating chromate treatment (MFZn-C) ● Door mass when using two pcs vertically (reference): 35kg ● Distribution boards, cubicles and control boards ● E-shaped retaining ring is not included. See B-1024 on page 726. ● See P.681 for an example of installation.



B-1063-2

取付け方法  
Installation method

( ) 内寸法はステンレス製  
Dimensions in angle brackets  
are for stainless steel.



E型止め輪 (B-1024-5) 用溝 (呼び5)  
Groove for E-shaped retaining ring (nominal 5)

| 商品番号<br>Product No. | RoHS | CAD | 製品質量 (g)<br>Mass | コード<br>Code | 単価<br>Price | 箱入数<br>Quantity per box |
|---------------------|------|-----|------------------|-------------|-------------|-------------------------|
| B-1063-2            | ●    | ●   | 10663            | 10663       | ¥1,800      | 40                      |
| B-63-2              | ●    | ●   | 270              | 10160       | ¥440        | 40                      |

●: RoHS指令対応品 ▲: RoHS指令に対応可能です。お問合せ下さい。※箱単位はご相談下さい。

## 特徴 Feature

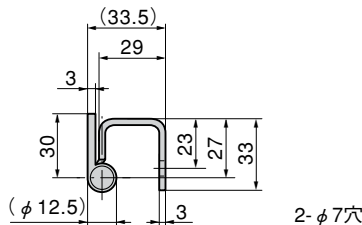
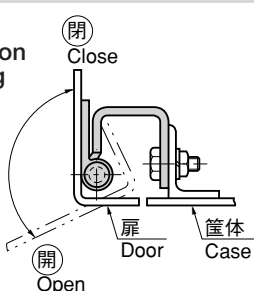
- 筐体側のヒンジにスタッドが立っており取付けが簡単です。
- Hinge on the case side has studs so it's easy to install.

- 仕様 ● 材質: B-1063-2/ステンレス鋼板 (SUS304) B-63-2/冷間圧延鋼板 (SPCC)
- 表面仕上: B-1063-2/生地 B-63-2/亜鉛めっきクロム処理 (MFZn-C)
- 用途備考 ● 縦2ヶ使用時参考扉質量: 35kg ● 配電盤・キュービクル・制御盤 ● 標準品・・・即納します ● E形止め輪は付属されておりません。B-1024 (726ページ) をご参照下さい。 ● 取付け参考例はP681をご参照下さい。

- Specifications ● Material B-1063-2: Stainless steel plate (SUS304) B-63-2: Cold rolled steel plate (SPCC) ● Finish: B-1063-2: Plain. B-63-2: Zinc plating chromate treatment (MFZn-C) ● Door mass when using two pcs vertically (reference): 35kg ● Distribution boards, cubicles and control boards ● E-shaped retaining ring is not included. See B-1024 on page 726. ● See P.681 for an example of installation.



B-1063-3

作動図  
Operation drawing

E型止め輪 (B-1024-5) 用溝 (呼び5)  
Groove for E-shaped retaining ring (nominal 5)

| 商品番号<br>Product No. | RoHS | CAD | 製品質量 (g)<br>Mass | コード<br>Code | 単価<br>Price | 箱入数<br>Quantity per box |
|---------------------|------|-----|------------------|-------------|-------------|-------------------------|
| B-1063-3            | ●    | ●   | 10664            | 10664       | ¥800        | 100                     |
| B-63-3              | ●    | ●   | 165              | 10161       | ¥280        | 100                     |

●: RoHS指令対応品 ▲: RoHS指令に対応可能です。お問合せ下さい。※箱単位はご相談下さい。

## 特徴 Feature

- 軸が抜差し可能で取付けが簡単です。
- It's slip-joint type so installation is simple.

- 仕様 ● 材質: B-1063-3/ステンレス鋼板 (SUS304) B-63-3/冷間圧延鋼板 (SPCC)
- 表面仕上: B-1063-3/生地 B-63-3/亜鉛めっきクロム処理 (MFZn-C)
- 用途備考 ● 縦2ヶ使用時参考扉質量: 25kg ● 配電盤・キュービクル・制御盤 ● 標準品・・・即納します ● E形止め輪は付属されておりません。B-1024 (726ページ) をご参照下さい。 ● 取付け参考例はP681をご参照下さい。

- Specifications ● Material B-1063-3: Stainless steel plate (SUS304) B-63-3: Cold rolled steel plate (SPCC) ● Finish: B-1063-3: Plain. B-63-3: Zinc plating chromate treatment (MFZn-C) ● Door mass when using two pcs vertically (reference): 25kg ● Distribution boards, cubicles and control boards ● E-shaped retaining ring is not included. See B-1024 on page 726. ● See P.681 for an example of installation.

小松川 ☎(03)3683-8000 Fax.(03)3683-0900  
八王子 ☎(042)646-3001 Fax.(042)646-3005  
川崎 ☎(044)555-2001 Fax.(044)533-8001

厚木 ☎(046)230-4001 Fax.(046)230-4000  
沼津 ☎(055)929-1001 Fax.(055)929-1000  
京都 ☎(075)661-8001 Fax.(075)661-8011

広島 ☎(082)885-2001 Fax.(082)885-0200  
福岡 ☎(092)511-5000 Fax.(092)511-0095  
韓国 ☎(82)2-338-0706 Fax.(82)2-338-0704