

L型裏蝶番4型



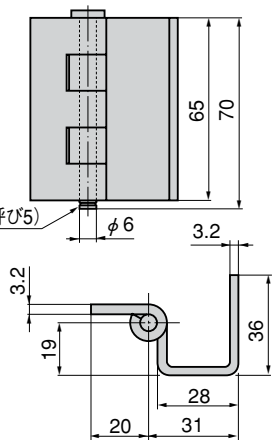
B-566

CONCEALED HINGES



B-566

E形止め輪 (B1024-5) 用溝 (呼び5)
Groove for E-shaped retaining ring (nominal 5)



特 徴 Feature

- 段差のある筐体に適しています。
- 抜き差し型の蝶番で取付けが簡単です。
- Suitable for cases with step.
- It's slip-joint type so installation is simple.

仕 様

- 材 質：冷間圧延鋼板 (SPCC)
- 表面仕上：亜鉛めっきクロメート処理 (MFZn-C)

用 途 納 期 備 考

- 配分電盤・計測機器・通信機器
- 標準品・・・即納します
- E型止め輪は付属されておりません。B-1024 (726ページ) をご参照下さい。
- 取付け参考例は673ページをご参照下さい。

Specifi- cations

- Material: Cold rolled steel (SPCC)
- Finish: Zinc plating chromate treatment (MFZn-C)

Specific use

- Power/distribution boards, measuring or communication equipment.

Remarks

- E-shaped retaining ring is not included. See B-1024 on page 726.
- See P.673 for an example of installation.

| 商品番号 Product No. | RoHS | CAD | 製品質量 (g) Mass | コード Code | 単 価 Price | 箱入数 Quantity per box |
|---------------------|------|-----|------------------|-------------|--------------|-------------------------|
| B-566 | ▲ | ● | 190 | 10513 | ¥210 | 120 |

● : RoHS指令対応品 ▲ : RoHS指令に対応可能です。お問合せ下さい。 ※箱単位はご相談下さい。

クリーン
ヒンジ

特装車
蝶番

フリーザー
ヒンジ

特殊
蝶番

トルク
ヒンジ