

# L曲げ裏蝶番



ステンレス製

# B-1524

鉄製

# B-524 (旧品番BA-73)

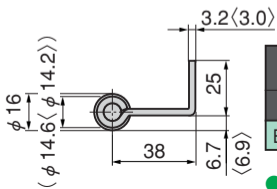
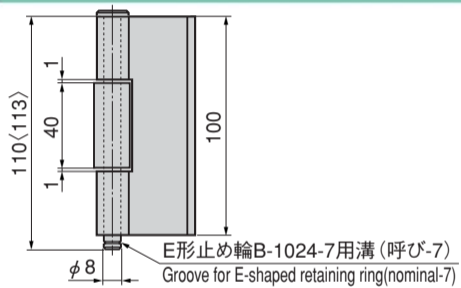
## CONCEALED HINGES

クリーン  
ヒンジ

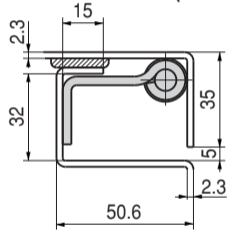
特装車  
蝶番

フリーザー  
ヒンジ

特殊  
蝶番



参考取付け例 Example of installation (Reference)



商品番号 Product No.		RoHS		CAD		製品質量 (g) Mass	コード Code		単価 Price		箱入数 Quantity per box
SUS	SPCC	SUS	SPCC	SUS	SPCC		SUS	SPCC	SUS	SPCC	
B-1524	B-524(BA-73)	●	●		●	294	12979	11781	¥1,150	¥250	100

※〈 〉内寸法はステンレス製 Dimensions in angle brackets are for stainless steel.

● : RoHS指令対応品 ▲ : RoHS指令に対応可能です。お問合せ下さい。 ※箱単位はご相談下さい。

仕様

[B-1524]

- 材質：ステンレス鋼板(SUS304)
- 表面仕上：生地

[B-524]

- 材質：冷間圧延鋼板(SPCC)
- 表面仕上：生地

用途

- 配分電盤・制御盤その他防水型盤用裏蝶番として最適です。

納期

- 標準品・・・即納します

備考

- ご希望の特別寸法にも短納期で応じます。
- E形止め輪は付属されておりません。B-1024 (726ページ)をご参照下さい。

Specifications

[B-1524]

- Material: Stainless steel plate (SUS304)
- Finish: Plain

[B-524]

- Material: Cold rolled steel plate (SPCC)
- Finish: Plain

Specific use

- Power/ distribution and control boards and other waterproof boards

Remarks

- E-shaped retaining ring is not included. See B-1024 on page 726.