

# 重量用角型裏蝶番

ステンレス製 **B-1113** 鉄製 **B-113**

CONCEALED HINGES FOR HEAVY-DUTY USE



### 特徴 Feature

- 扉側のカラーに任意の大きさの羽を溶接して使用できます。
- Use this after welding your required size wing to the collar on the door.

- 仕様
- 材質  
B-1113/ステンレス鋼板 (SUS304)  
B-113/冷間圧延鋼板 (SPCC)
  - 表面仕上  
B-1113/バレル研磨  
B-113-1/亜鉛めっきユニクロ処理 (MFZn)  
B-113-2・3/亜鉛めっきクロメート処理 (MFZn-C)

- 用途備考
- 配分電盤・キュービクル・制御盤
  - 標準品・・・即納します
  - 角カラー付もあります。(B-1114・B-114)
  - 取付け参考例はP.674をご参照下さい。

- Specifications
- Material:  
B-1113: Stainless steel plate (SUS304)  
B-113: Cold rolled steel plate (SPCC)
  - Finish:  
B-1113: Barrel polishing  
B-113-1: Zinc plating unichrome treatment (MFZn)  
B-113-2・3: Zinc plating chromate treatment (MFZn-C)

- Specific use
- Power/ distribution boards, cubicles and control boards

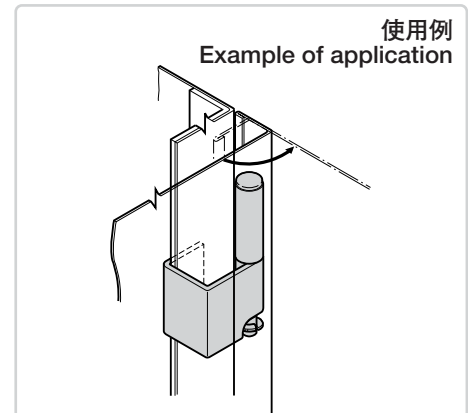
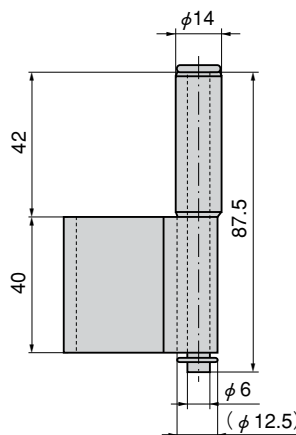
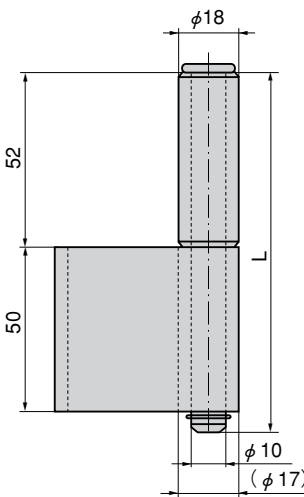
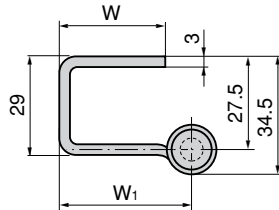
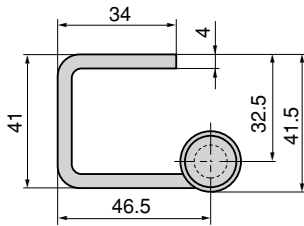
- Remarks
- Products with square collar are available. (B-1114・B-114)
  - See page 674 for an example of installation.



B-1113-1

[B-1113-1]  
[B-113-1]

[B-1113-2]  
[B-1113-3]  
[B-113-2]  
[B-113-3]



角カラーもできます。(B-1114・B-114)  
Products with square collar are available.

商品番号 Product No.		RoHS		コード Code		単価 Price		箱入数 Quantity per box
SUS	SPCC	SUS	SPCC	SUS	SPCC	SUS	SPCC	
B-1114-1	B-114-1	●	●	10741	10310	¥1,500	¥590	40
B-1114-2	B-114-2	●	▲	10742	10311	¥1,050	¥480	
B-1114-3	B-114-3	●	▲	10743	10312	¥1,000	¥420	

● : RoHS指令対応品 ▲ : RoHS指令に対応可能です。お問合せ下さい。 ※箱単位はご相談下さい。

商品番号 Product No.		RoHS		CAD	L		W <sub>1</sub>	W <sub>2</sub>	縦2ヶ使用時参考質量 (kg) Door mass when using two pos vertically (reference)	製品質量 (g) Mass	コード Code		単価 Price		箱入数 Quantity per box
SUS	SPCC	SUS	SPCC		SUS	SPCC					SUS	SPCC	SUS	SPCC	
B-1113-1	B-113-1	●	▲	●	113	110	図による		40	360	10738	10307	¥1,450	¥590	40
B-1113-2	B-113-2	●	▲	●	図による			37	30	165	10739	10308	¥1,000	¥450	100
B-1113-3	B-113-3	●	▲	●	See the drawing			28	24	150	10740	10309	¥960	¥410	

● : RoHS指令対応品 ▲ : RoHS指令に対応可能です。お問合せ下さい。

※箱単位はご相談下さい。

即日配達 タキゲン 全国直販店

東京 ☎(03)3492-2001 Fax.(03)3492-3001  
大阪 ☎(06)6933-8001 Fax.(06)6933-8000

名古屋 ☎(0568)75-5001 Fax.(0568)77-2200

札幌 ☎(011)846-2001 Fax.(011)846-0900  
仙台 ☎(022)235-2101 Fax.(022)283-0110

新潟 ☎(025)274-2500 Fax.(025)274-5700

宇都宮 ☎(028)627-8001 Fax.(028)627-8000  
浦和 ☎(048)855-3111 Fax.(048)855-8705