

B型片羽根・六角ナット裏蝶番

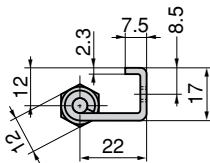
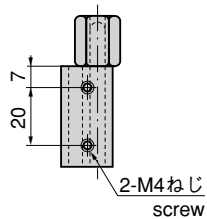
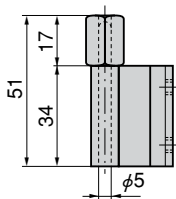


B-541-B

CONCEALED HINGES



B-541-B



- 仕様
- 製品質量：50g
 - 材質：冷間圧延鋼板 (SPCC)
機械構造用炭素鋼鋼材 (S20C)
 - 表面仕上：亜鉛めっきクロメート処理 (MFZn-C)
- 用途
- 配分電盤・計測機器・通信機器
- 納期
- 標準品・・・即納します
- 備考
- 取付け参考例はP.670をご参照下さい。

- Specifications
- Mass: 50g
 - Material: Cold rolled steel plate (SPCC)
/Carbon steel for machine structure (S20C)
 - Finish: Zinc plating chromate treatment (MFZn-C)

- Specific use
- Power/distribution boards, measuring or communication equipment

- Remarks
- See page 670 for an example of installation.

商品番号 Product No.	RoHS	CAD	コード Code	単価 Price	箱入数 Quantity per box
B-541-B	▲	●	10497	¥150	130

●：RoHS指令対応品 ▲：RoHS指令に対応可能です。お問合せ下さい。 ※箱単位はご相談下さい。