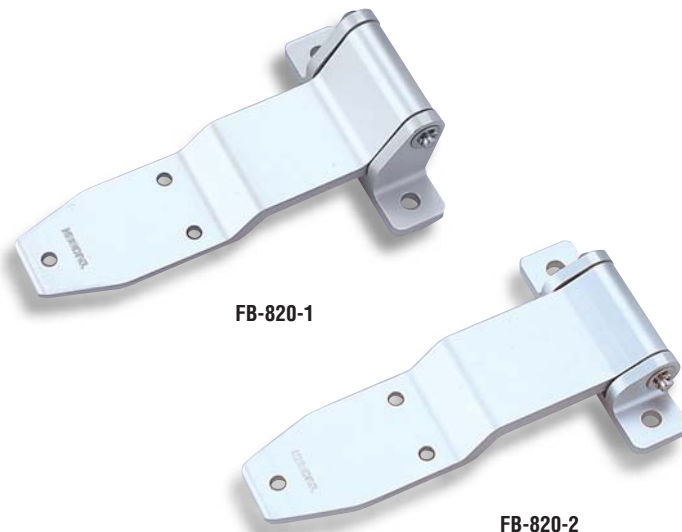


リーフヒンジ

アルミニウム製 FB-820

LEAF HINGES



FB-820-1

FB-820-2

特徴 Feature

- 強度・耐久性に優れた、JIS6000系の押出材(熱処理済)
- 従来の蝶番よりはるかに軽量
- ナイロンブッシュにより扉の開閉がスムーズです。
- 割ピンによりピン抜けを防止しピンの組替えも簡単に行えます。
- 中型・小型扉に最適です。
- 左右兼用型(ピン組替え)
- Good strength and corrosion-resistant JIS6000 series extrusion. (heat treatment)
- More lightweight compared with current hinges.
- Thanks to nylon bush, door opening/closing is smooth.
- Slip-preventive split cotter pin is used. Pin rearrangement is simple.
- Suitable for middle- or small-sized doors.
- For both left type and right type. Grip can be rearranged by changing the pin inserting direction.

仕様 ● 材質：本体/アルミニウム合金押出材
軸/ステンレス鋼棒(SUS304)

- 表面仕上：アルマイト処理
- 軸径φ8

用途 ● 特装车・バン・船舶

納期 ● 標準品・・・納期お問合せください

備考 ● FB-1813、FB-813と寸法互換です。

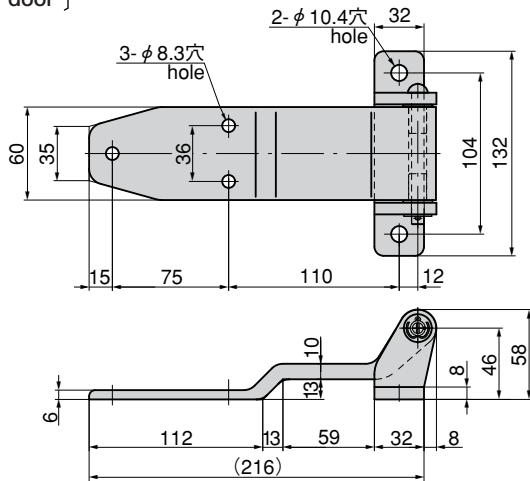
Specifications ● Material:
Main body: Aluminum alloy extrusion.
Shaft: Stainless steel (SUS304)

- Finish: Alumite treatment
- Axle diameter: φ8

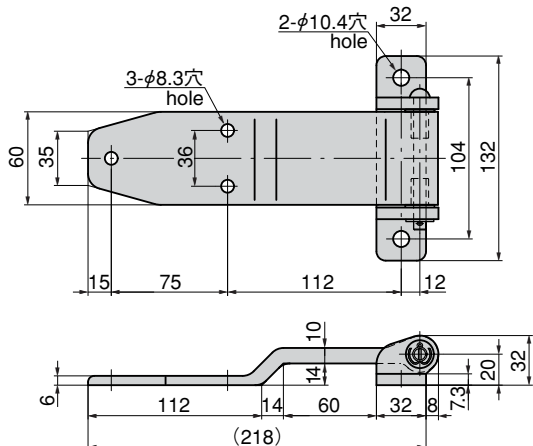
Specific use ● Specially-equipped vehicles, vans and ships

Remarks ● Dimensions are almost same as FB-1813,FB-813.

FB-820-1
リア扉用
For rear door



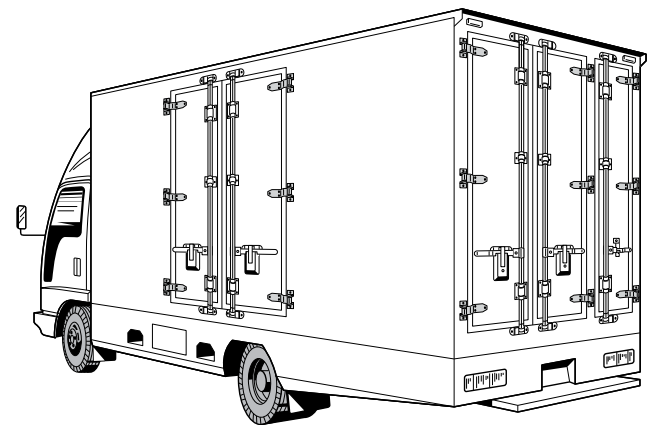
FB-820-2
サイド扉用
For side door



商品番号 Product No.	RoHS	CAD	製品質量(g) Mass	コード Code	単価 Price	箱入数 Quantity per box
FB-820-1	●	●	550	61128	¥3,200	
FB-820-2	●	●	470	61129	¥3,000	

● : RoHS指令対応品 ※箱単位はご相談下さい。
▲ : RoHS指令に対応可能です。お問合せ下さい。

使用例 Example of application



長蝶番

平蝶番

裏蝶番

抜き差し蝶番

段付蝶番

クリーンヒンジ

特装车蝶番

フリーザーヒンジ

特殊蝶番

トルクヒンジ

ステー

周辺機器(B)