

# フラットトルクヒンジ

# ステンレス製 B-1109

FLAT TORQUE HINGES

任意の角度で静止できます

PAT.PEND.

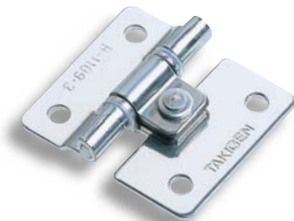


### 特徴 Feature

- ステンレス製で耐食性に優れています。
- 金属の摩擦を利用していない為、金属粉・異音は発生しません。
- 周辺温度にヒンジのトルクはほとんど影響を受けません。
- 初期設定トルクが長年保持できます。
- Corrosion-resistant stainless steel is used.
- No friction by metal is used It's designed not to produce metal chips and abnormal sound.
- Torque variations due to temperature change are small.
- Aging variations of initialized torque are small.

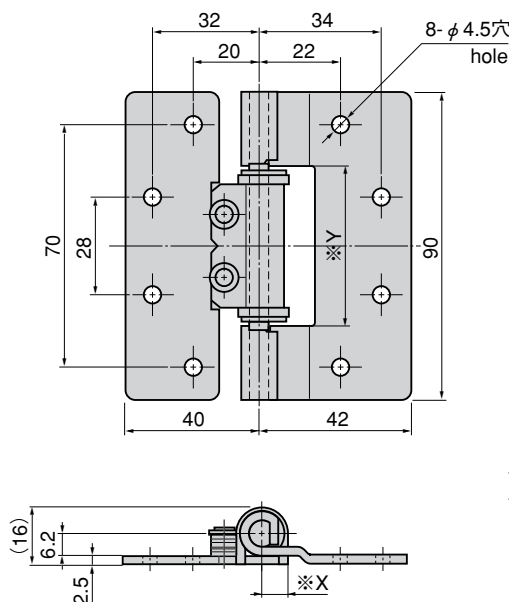


B-1109-0

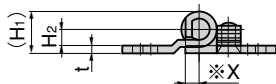
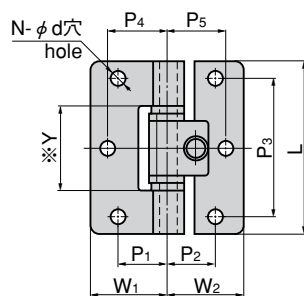


B-1109-3

[B-1109-0]



[B-1109-1~3]



※本図はB-1109-1を基準に作図してあります。  
※Drawings are based on B-1109-1

- 仕様 ● 材質：冷間圧延ステンレス鋼板 (SUS304)  
● 表面仕上：光沢バレル研磨
- 用途 ● 事務機器・家電製品・家具・ドアヒンジ・パソコン
- 納期 ● 標準品・・・即納します
- 備考 ● 耐久試験：2万回以上 (定格負荷トルクにて)  
● 使用温度範囲：-10℃~60℃  
● ご希望のトルクにて製作致します。お問合せ下さい。  
B-1109-0/294~589cN・m (30~60kgf・cm)  
B-1109-1/107~196cN・m (11~20kgf・cm)  
B-1109-2/39~98cN・m (4~10kgf・cm)  
B-1109-3/9~49cN・m (1~5kgf・cm)

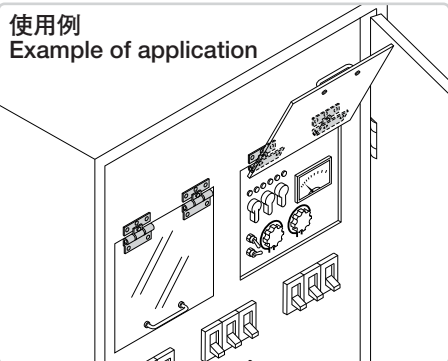


- 取付けは軸を水平状態にして下さい。
- 一つの蓋に3個以上ご使用にならないで下さい。
- 潤滑油などはご使用にならないで下さい。

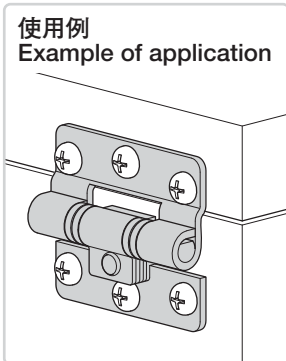
- Specifications ● Material: Cold rolled stainless steel plate (SUS304)  
● Finish: Gloss barrel polishing
- Specific use ● Office equipment, home appliances, furniture, door hinges and personal computers

- Remarks ● Durability test: 20,000 times or more. (with rated load torque)  
● Ambient temperature: -10℃ to 60℃.  
● Your required torque is available. Consult us.  
B-1109-0: 294~589cN・m (30 to 60kgf・cm)  
B-1109-1: 107~196cN・m (11 to 20kgf・cm)  
B-1109-2: 39~98cN・m (4 to 10kgf・cm)  
B-1109-3: 9~49cN・m (1 to 5kgf・cm)
- Shaft must be horizontal when installing.  
● Three pieces or more must not be used per cover.  
● Do not use lubricant.

※ヒンジの回転の際に※部寸法が筐体や扉に干渉しないように設定して下さい。

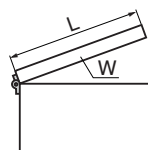


使用例 Example of application



使用例 Example of application

### フラットトルクヒンジのトルク値参考選定法 How to select the torque value for a flat torque hinge



- W : 蓋の質量 (kg)  
mass of lid
- L : 支点から蓋先端までの距離 (cm)  
Length between supporting point and lid end
- T : トルク (kgf・cm)  
Torque
- $$T = W \times \frac{L}{2} \text{ (kgf} \cdot \text{cm)}$$

A : フラットトルクヒンジ定格負荷トルク (カタログ値) (kgf・cm)  
Flat torque hinge rated load torque (Catalog value)

B : フラットトルクヒンジ定格負荷トルク (最小値) (kgf・cm)  
Flat torque hinge rated load torque (Minimum value)  
B=A×80% 又は A×85%

n : 使用個数  
Number of used pieces

$$T < B \times n \quad \frac{T}{n} < B$$

商品番号 Product No.	RoHS	CAD	L	W <sub>1</sub>	W <sub>2</sub>	(H <sub>1</sub> )	H <sub>2</sub>	t	P <sub>1</sub>	P <sub>2</sub>	P <sub>3</sub>	P <sub>4</sub>	P <sub>5</sub>	φd	N	※X	※Y	定格負荷トルク cN・m (kgf・cm) Rated load torque	製品質量 (g) Mass	コード Code	単価 Price	箱入数 Quantity per box		
B-1109-0	●	●	図面参照 See the drawings															7.5	44	490 (50) ±20%	195	11902	¥1,950	50
B-1109-1	●	●	50	22	22	12	4.7	2	14	14	40	17	17	4.2	6	4	23.7	147 (15) ±15%	55	11805	¥750	50		
B-1109-2	●	●	40	16	21	8.5	3.7	1.2	11	16	30	16	16	3.2	5	2	17.2	78.4 (8) ±15%	22	11806	¥530	60		
B-1109-3	●	●	30	15	20	7.5	3	1.2	10	15	20	16	16	3.2	4	2.5	14.2	29.4 (3) ±15%	14	11807	¥450	100		

● : RoHS指令対応品 ▲ : RoHS指令に対応可能です。お問合せ下さい。

※箱単位はご相談下さい。