

# 前蓋用ステー

# B-471

フリーザー  
ヒンジ

STAYS

特殊  
蝶番

トルク  
ヒンジ

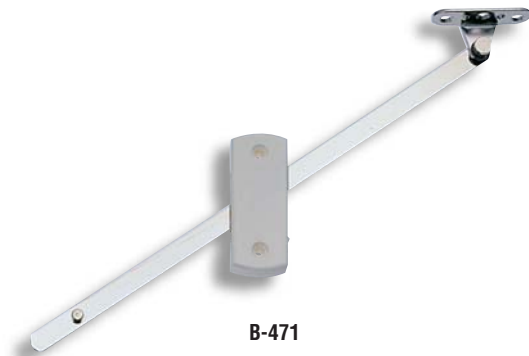
ステー

周辺機器  
(B)



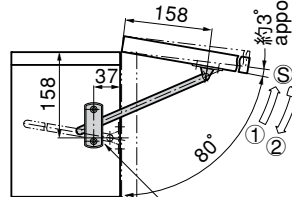
## 特徴 Feature

- 開口時には扉を約80°開いた位置で確実にロック
- 少し扉を持ち上げるとロックが解除し、扉が閉められます。
- 取付け位置マーク付ですので、簡単に取付けられます。
- 右用のみ
- Can be locked at a position of door opening of approx. 80°
- Slight lifting the door releases the lock so door can be closed.
- Installation is easy because installing position is marked.
- The right fixing only.



B-471

## 参考作動例 Example of operation

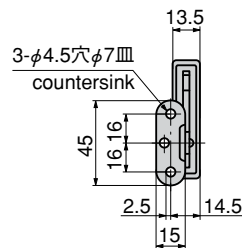
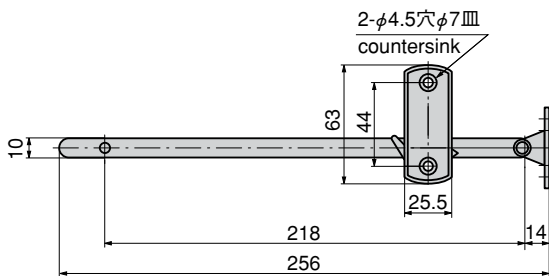


取付け位置マーク  
Marked installing position

- ① いっぱいにかけて固定します。
- ② 約3°持ち上げてから閉じます。
- ③ ストップ位置
- ④ Open fully to lock
- ⑤ Lift about 3° and close
- ⑥ Stop position

- 仕様
- 材質：アーム／冷間圧延鋼板 (SPCC)  
本体／ポリアミド (PA)
  - 表面仕上：ニッケルめっき (MFNi)
  - 許容荷重：98N (10kgf)
- 用途
- キャビネットなど側面はね上げ式扉
- 納期
- 標準品・・・即納します

- Specifications
- Material: Arm: Cold rolled steel plate (SPCC)  
Main body: Polyamide (PA)
  - Finish: Nickel plating (MFNi)
  - Allowable load: 98N (10kgf)
- Specific use
- Side panel swing-up doors for cabinet etc.



※本製品は右用のみです。  
※ This product is supplied for the right-hand use only.

商品番号 Product No.	RoHS CAD	製品質量 (g) Mass	コード Code	単価 Price	箱入数 Quantity per box
B-471	▲ ●	85	11272	¥950	20

- : RoHS指令対応品
- ▲ : RoHS指令に対応可能です。  
お問合せ下さい。

※箱単位はご相談下さい。