

# ねじ付管筒(丸ボス・溶接ナット)

ステンレス製 **B-1122** 鉄製 **B-122**

## TAPPED TUBES



### 特徴 Feature

- 用途に応じた大きさが選べます。
- Select the various sizes according to your application

仕様 ● 材質  
B-122 / 硫黄複合快削鋼鋼材 (SUM32)  
B-1122 / ステンレス鋼棒 (SUS304)

用途 ● 表面仕上: 生地  
● 配分電盤・制御盤・ローレットつまみの受け  
納期 ● 標準品・・・即納します  
備考 ● 他の寸法も製作致します。

Specifications ● Material: B-122: Free-cutting sulfurcomposite steel (SUM32).  
B-1122: Stainless steel bar (SUS304).

Specific use ● Finish: Plain  
● Power/distribution and control boards and knurl catches

フリーザー  
ヒンジ

特殊  
蝶番

トルク  
ヒンジ

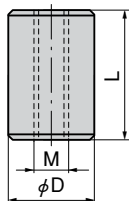
ステー

周辺機器  
(B)

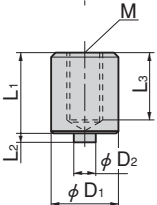


B-122

[B-122-1~12・B-1122-1~12]



[B-122-21~30]



商品番号 Product No.	RoHS	CAD	L	φD	M	製品質量(g) Mass	コード Code	単価 Price	箱入数 Quantity per box
B-122-1	●	●	30	20	M8	62	10313	¥43	100
B-122-2	●	●	30	15	M8	31	10314	¥40	160
B-122-3	●	●	20	20	M8	42	10315	¥31	
B-122-4	●	●	20	15	M8	20	10316	¥20	300
B-122-5	●	●	20	12	M6	14	10317	¥15	450
B-122-6	●	●	15	15	M8	15	10318	¥16	350
B-122-7	●	●	15	15	M6	18	10319	¥18	350
B-122-8	●	●	10	15	M6	11	10320	¥12	600
B-122-9	●	●	10	15	M5	12	10321	¥12	
B-122-10	●	●	10	15	M4	13	10322	¥14	
B-122-11	●	●	10	12	M6	7	10323	¥12	900
B-122-12	●	●	15	15	M5	19	11532	¥19	350
B-1122-1	●		30	20	M8	62	12799	¥240	100
B-1122-2	●		30	15	M8	31	12800	¥180	
B-1122-3	●		20	20	M8	42	12801	¥220	
B-1122-4	●		20	15	M8	20	12802	¥160	
B-1122-5	●		20	12	M6	14	11551	¥160	
B-1122-6	●		15	15	M8	15	11552	¥150	
B-1122-7	●		15	15	M6	18	11553	¥150	100
B-1122-8	●		10	15	M6	11	11554	¥150	
B-1122-9	●		10	15	M5	12	11555	¥150	
B-1122-10	●		10	15	M4	13	12803	¥150	
B-1122-11	●		10	12	M6	7	12804	¥150	
B-1122-12	●		15	15	M5	19	12805	¥150	

● : RoHS指令対応品 ▲ : RoHS指令に対応可能です。お問合せ下さい。 ※箱単位はご相談下さい。 ● : RoHS指令対応品 ▲ : RoHS指令に対応可能です。お問合せ下さい。 ※箱単位はご相談下さい。

商品番号 Product No.	RoHS	CAD	L <sub>1</sub>	L <sub>2</sub>	L <sub>3</sub>	φD <sub>1</sub>	φD <sub>2</sub>	M	製品質量(g) Mass	コード Code	単価 Price	箱入数 Quantity per box
B-122-21	●	●	20	2	15	15	4.9	M8	22	13050	¥42	300
B-122-22	●	●	15	2	12	15	4.9	M8	17	13051	¥35	350
B-122-23	●	●	15	2	12	15	4.9	M6	18	13052	¥35	350
B-122-24	●	●	10	2	8	15	4.9	M6	12	13053	¥31	600
B-122-25	●	●	15	2	12	12	3.9	M5	11	13054	¥33	400
B-122-26	●	●	10	2	8	12	3.9	M5	8	13055	¥29	900
B-122-27	●	●	15	1.5	12	10	3.9	M5	7	13056	¥31	600
B-122-28	●	●	15	1.5	12	10	3.9	M4	8	13057	¥31	600
B-122-29	●	●	10	1.5	8	10	3.9	M5	5	13058	¥24	1000
B-122-30	●	●	10	1.5	8	10	3.9	M4	5	13059	¥24	1000