

シャックル

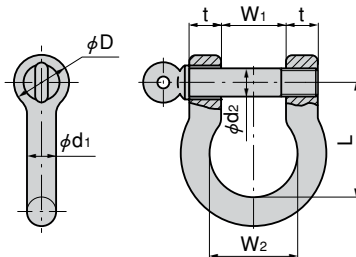
ステンレス製 B-1110 (ストレートタイプ) ・ B-1111 (バウタイプ)

SHACKLES



B-1110-1
ストレートタイプ
Straight type

B-1111-1
バウタイプ
Bow type



特徴 Feature

- 耐食性に優れたSUS316
- The product is made of stainless steel SUS316, providing excellent corrosion resistance.

- 仕様 ● 材質：ステンレス鋼材 (SUS316)
● 表面仕上：鏡面バフ研磨
- 用途 ● 船舶・車両・配分電盤・制御盤
- 納期 ● 標準品・・・即納します

- Specifications ● Material: Stainless steel (SUS316)
● Finish: Mirror surface buffing
- Specific use ● Ships and vehicles.

商品番号 Product No.		RoHS	L	W ₁	W ₂		t	φD	φd ₁	φd ₂	許容荷重KN (kgf) Allowable load	製品質量(g) Mass	コード Code		単価 Price		箱入数 Quantity per box	
ストレートタイプ Straight type	バウタイプ Bow type				B-1110	B-1111							ストレートタイプ Straight type	バウタイプ Bow type	ストレートタイプ Straight type	バウタイプ Bow type	ストレートタイプ Straight type	バウタイプ Bow type
B-1110-1	B-1111-1	●	46	26	26	35	13	22	12	12	4.9 (500)	215	10728	10733	¥2,050	¥2,050	20	
B-1110-2	B-1111-2	●	38	22	22	28	10	17	10	10	2.94 (300)	105	10729	10734	¥1,500	¥1,550	40	
B-1110-3	B-1111-3	●	30	17	17	22	9	15	8	8	1.96 (200)	60	10730	10735	¥1,000	¥1,050	50	
B-1110-4	B-1111-4	●	22.5	13	13	16	6	13	6	6	0.98 (100)	30	10731	10736	¥740	¥790	100	
B-1110-5	B-1111-5	●	19	11.5	11.5	14.5	5	10	5	5	0.49 (50)	16	10732	10737	¥690	¥730	150	

● : RoHS指令対応品 ▲ : RoHS指令に対応可能です。お問合せ下さい。

※箱単位はご相談下さい。