

# 鍵穴付ファスナー



ステンレス製

# C-1228

鉄製

# C-228

金具

## FASTENERS WITH KEYHOLES

PAT.PEND.

### 特徴 Feature

- 南京錠で施錠ができます。
- ステンレス製で耐食性に優れています。(C-1228)
- Can be locked with a padlock.
- Corrosion-resistant stainless steel is used. (C-1228)

#### [C-1228]

- 仕様
- 材質：冷間圧延ステンレス鋼板(SUS304)
  - 表面仕上：バレル研磨

#### [C-228]

- 仕様
- 材質：冷間圧延鋼板(SPCC)
  - 表面仕上：亜鉛めっきユニクロ処理(MFZN)

#### 用途

- 工作機械・工具箱

#### 納期

- 標準品・・・即納します

#### 備考

- 南京錠C-555は1173ページをご参照下さい。

#### [C-1228]

#### Specifications

- Material: Cold rolled stainless steel plate (SUS304)
- Finish: Barrel polishing

#### [C-228]

#### Specifications

- Material: Cold rolled steel plate (SPCC)
- Finish: Zinc alloy unichrome treatment (MFZN)

#### Specific use

- Machine tools and tool boxes

#### Remarks

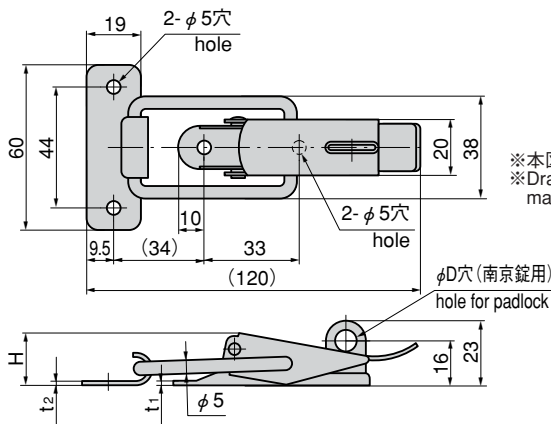
- For padlock C-555, see page 1173.



C-1228



鍵穴なしもあります。(特注品)C-1225-C-225  
Non-keyhole type is available. Custom-made: C-1225/225



商品番号 Product No.	RoHS	CAD	t1	t2	H	D	引張荷重 N(kgf) Tensile load	製品質量(g) Mass	コード Code	単価 Price	箱入数 Quantity per box
C-1228	●	●	1.5	2.5	17	8	392 (40)	114	20925	¥800	100
C-228	▲		2	2.6	18	7.4			21803	¥370	

●：RoHS指令対応品 ▲：RoHS指令に対応可能です。お問合せ下さい。 ※箱単位はご相談下さい。

小松川 ☎(03)3683-8000 Fax.(03)3683-0900  
八王子 ☎(042)646-3001 Fax.(042)646-3005  
川崎 ☎(044)555-2001 Fax.(044)533-8001

厚木 ☎(046)230-4001 Fax.(046)230-4000  
沼津 ☎(055)929-1001 Fax.(055)929-1000  
京都 ☎(075)661-8001 Fax.(075)661-8011

広島 ☎(082)885-2001 Fax.(082)885-0200  
福岡 ☎(092)511-5000 Fax.(092)511-0095  
韓国 ☎(82)2-338-0706 Fax.(82)2-338-0704

総合 20-2