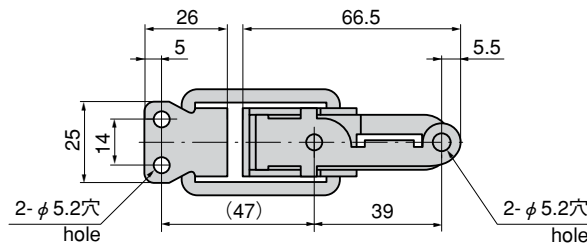
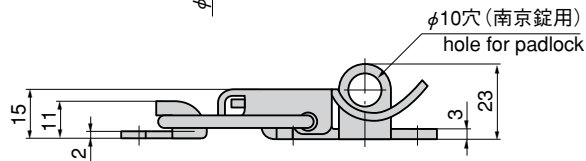
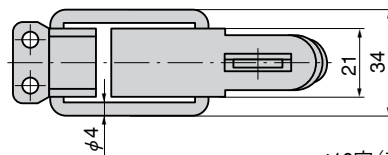


C-156



特徴 Feature

- 南京錠で施錠ができます。
- 板厚が厚いので、溶接付けもできます。
- Can be locked with a padlock.
- Plate thickness is large so welding is possible.

- 仕様
- 材質：冷間圧延鋼板 (SPCC)
 - 表面仕上：亜鉛めっきユニクロ処理 (MFZn)
 - 引張荷重：245N (25kgf)
- 用途
- 計測機器・自動販売機・工作機械
- 納期
- 標準品・・・即納します
- 備考
- 南京錠C-555は1173ページをご参照下さい。

- Specifications
- Material: Cold rolled steel plate (SPCC)
 - Finish: Zinc plating unichrome treatment (MFZn)
 - Tensile load: 245N (25kgf)
- Specific use
- Measuring equipment, vending machines and machine tools
- Remarks
- For padlock C-555, see page 1173.

商品番号 Product No.	RoHS CAD	製品質量 (g) Mass	コード Code	単価 Price	箱入数 Quantity per box
C-156	▲ ●	95	20453	¥270	120

● : RoHS指令対応品 ▲ : RoHS指令に対応可能です。お問合せ下さい。 ※箱単位はご相談下さい。

※本図は締り0mmの場合です。
※Drawings show the tightening margin of 0mm.