

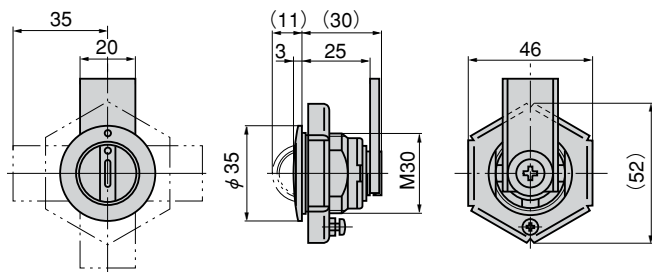
# プッシュサムターン

# ステンレス製 C-1345

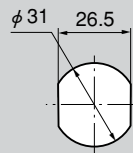
## PUSH THUMB TURNS



C-1345



パネル穴明け寸法  
Panel drilling dimensions



止め金は0°、90°、180°、270°の位置に取付け可能です。  
Stopper plate can be installed at 0°, 90°, 180° and 270°.

### 特徴 Feature

- ステンレス製で耐食性に優れています。
- 解錠は3ウェイ操作のためイタズラ防止に最適
- マイナスドライバーでも操作可能
- 左右兼用型
- Corrosion-resistant stainless steel is used.
- Three-way operation unlocking to prevent trouble.
- Operation is possible with a screwdriver.
- For both left-hand and right-hand use.

- 仕様
- 材質：ステンレス鋼鋳物 (SUS304)
  - 表面仕上：ヘアライン仕上
  - 最大適用板厚：1～10mm
- 用途
- 点検扉・収納扉
- 納期
- 標準品・・・即納します

- Specifications
- Material: Cast stainless steel (SUS304)
  - Finish: Hairline finish
  - Max. applicable panel thickness: 10mm
- Specific use
- Inspection entrance and storehouse doors

商品番号 Product No.	RoHS	CAD	製品質量 (g) Mass	コード Code	単価 Price	箱入数 Quantity per box
C-1345	▲	●	150	22694	¥4,700	60

● : RoHS指令対応品 ▲ : RoHS指令に対応可能です。お問合せ下さい。 ※箱単位はご相談下さい。

ファスナー

ラッチ錠

ドア  
キャッチスナッチ  
ロックコントロール  
センター

工業用