

カムロックファスナー

CAM LOCK FASTENERS

押込むだけのワンタッチロック

ファスナー

ラッチ錠

ドア
キャッチ

スナッチ
ロック

コントロール
センター

工業用
錠前

周辺機器
(C)

フリーザー
金具



CP-536-1



CP-536-2



CP-536-3



C-536-3



C-536-4

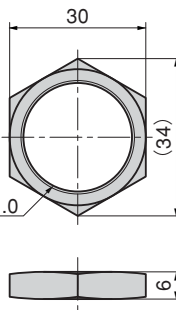
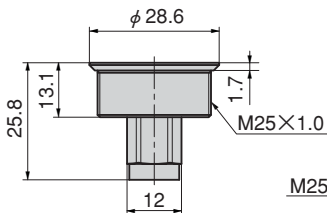
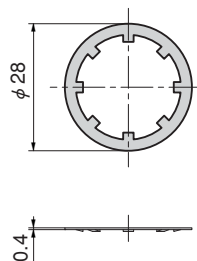
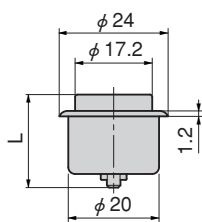
[CP-536-1]

プラグ Plug

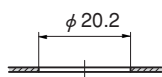
止め輪 Washer

ソケット Socket

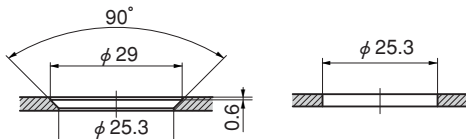
ナット Nut



CP-536-1プラグ取付け穴寸法
Psnel prilling dimensions for plug



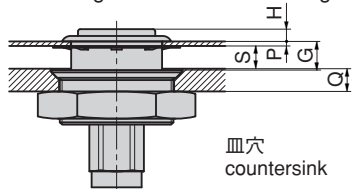
CP-536-1ソケット取付け穴寸法
Psnel prilling dimensions for socket



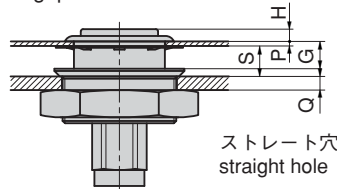
皿穴
countersink

ストレート穴
straight hole

CP-536-1ソケット取付け寸法とグリップ寸法 (G) の計算
Calculating dimensions of installing socket and grip



皿穴
countersink



ストレート穴
straight hole

H : ロック時最大0.6 Max. when locked.
P : 0~2.9
G : G=P+S+0.7
Q : 2.2~5.0

H : ロック時最大0.6 Max. when locked.
P : 0~3.6
S : 1.4以上 1.4 or more
G : G=P+S-1.4
Q : 0.6~2.7

H : プラグ突出量 Plug hump
P : プラグ取付け板厚 Thickness of the board to which the plug is fixed
S : 板同士のすき間 Space between the boards
G : グリップ寸法 Grip dimensions
Q : ソケット取付け板厚 Thickness of the board to which socket is fixed

*パッキン等による板同士のすき間 (S)、プラグ取付け用板厚 (P) 及び計算式からグリップ寸法 (G) を算出し、対応する品番を選定して下さい。
*Select the corresponding model number by calculating the grip dimensions (G) from the space between the boards (S) such as gaskets, the thickness of the top board to which the plug (P) and formula.

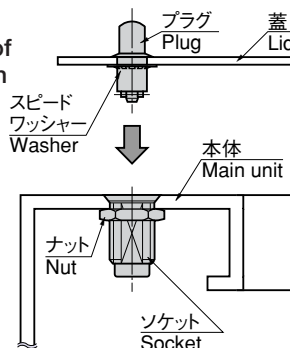
商品番号 Product No.	RoHS	CAD	L	グリップ寸法 (G) Grip dimensions	引張強度 N (kgf) Tensile strength	製品質量 (g) Mass	コード Code	単価 Price	箱入数 Quantity per box
CP-536-1-1	●	●	20.5	1.2~2.0	245 (25)	15	21633	¥850	1000
CP-536-1-2	●	●	21.3	2.0~2.8			21634	¥850	
CP-536-1-3	●	●	22.1	2.8~3.6			21635	¥850	
CP-536-2-1	●	●	18.3	1.2~2.0	147 (15)	6	21636	¥530	
CP-536-2-2	●	●	19.1	2.0~2.8			21637	¥530	
CP-536-2-3	●	●	19.9	2.8~3.6			21638	¥530	
CP-536-3-1	●	●	23.5	1.2~2.8			21639	¥570	
CP-536-3-2	●	●	25.1	2.8~4.4			21640	¥570	
CP-536-3-3	●	●	26.7	4.4~6.0			21641	¥570	

● : RoHS指令対応品 ▲ : RoHS指令に対応可能です。お問合せ下さい。 ※箱単位はご相談下さい。

商品番号 Product No.	RoHS	CAD	製品質量 (g) Mass	引張強度 N (kgf) Tensile strength	コード Code	単価 Price	箱入数 Quantity per box
C-536-3	▲	●	11	200(20)	22866	¥400	1000
C-536-4	▲	●	14	200(20)	22962	¥400	1000

● : RoHS指令対応品 ▲ : RoHS指令に対応可能です。お問合せ下さい。 ※箱単位はご相談下さい。

取付け例
Example of
installation

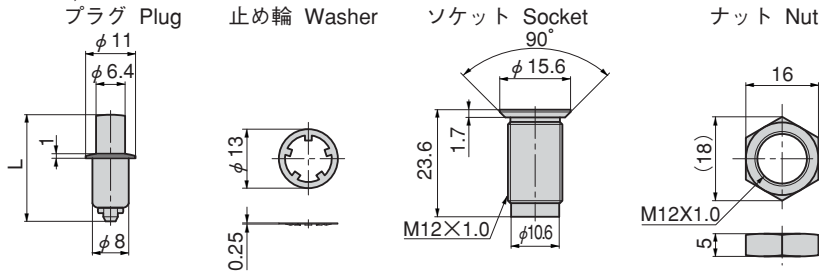




プラスチック製 **CP-536**

亜鉛合金製 **C-536**

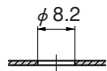
[CP-536-2,3]



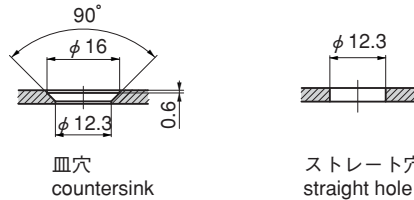
特徴 Feature

- ロック、ロック解除ともにプラグの頭を押すだけのワンタッチ開閉
- 従来のファスナーのように回す必要がありません。
- ロック時プラグの頭が出っ張らないフラットタイプ (CP-536-1・2)
- カムでロックしているので振動で緩むことはありません。
- プラグを持って扉の開閉が行なえます。(C-536-4)
- プラグは奥まで確実に押して下さい。
- To lock/unlock a door, push the head of the plug one-touch.
- There's no need to turn it but the ordinary fasteners must do.
- The flush type: the head of the plug is kept flat when locked.
- It's not loosened due to vibrations because it's cam-locked.
- The door can be unfastened/fastened with the plug. (C-536-4)
- Push the plug surely to the interior.

CP-536-2,3プラグ取付け穴寸法
Psnel prilling dimensions for plug



CP-536-2,3ソケット取付け穴寸法
Psnel prilling dimensions for socket



[CP-536]

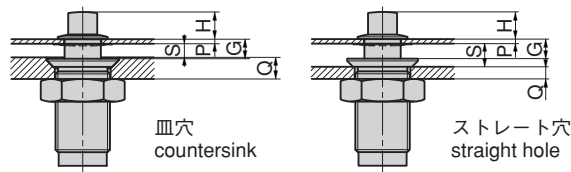
- 仕様
- 材質: ポリアセタール(POM)
 - 標準色: ブラック
 - 付属品: 止め輪

[C-536]

- 仕様
- 材質: 亜鉛合金(ZDC)
 - 表面仕上: プラグ/クロムめっき(MZCr) ソケット/亜鉛めっき(MZZn)

- 用途
納期
備考
- 付属品: 止め輪
 - 軽量の扉
 - 標準品・・・即納します
 - CP-536-2のロックを解除する際は、先のとがったもので押して下さい。

CP-536-2,3ソケット取付け寸法とグリップ寸法(G)の計算
Calculating dimensions of installing socket and grip

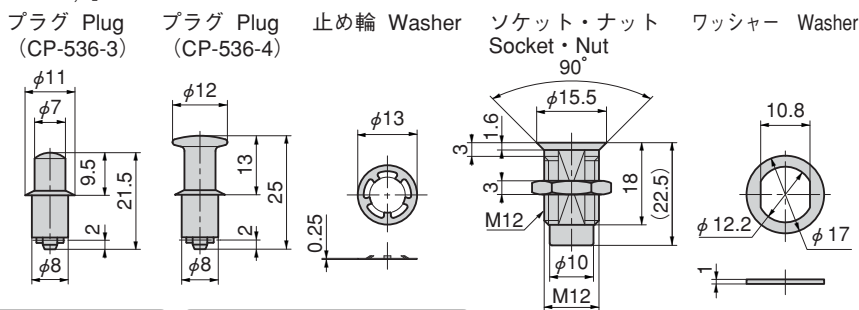


- H: プラグ突出量 Plug hump
- P: プラグ取付け板厚 Thickness of the board to which the plug is fixed
- S: 板同士のすき間 Space between the boards
- G: グリップ寸法 Grip dimensions
- Q: ソケット取付け板厚 Thickness of the board to which socket is fixed

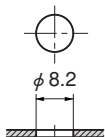
- H: ロック時最大 Max. when locked. H: ロック時最大 Max. when locked.
- 1.6 (CP-536-2)
 - 7 (CP-536-3)
- P: 0~2.9 (CP-536-2) P: 0~3.6 (CP-536-2)
- 0~5.3 (CP-536-3)
 - 0~6.0 (CP-536-3)
- G: G=P+S+0.7 S: 1.4以上 1.4 or more
- Q: 2.2~12.0 G: G=P+S-1.4
- Q: 0.6~9.7

※パッキン等による板同士のすき間 (S)、プラグ取付け用板厚 (P) 及び計算式からグリップ寸法 (G) を算出し、対応する品番を選定して下さい。
※Select the corresponding model number by calculating the grip dimensions (G) from the space between the boards (S) such as gaskets, the thickness of the top board to which the plug is fixed (P) and formula.

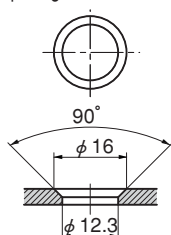
[C-536-3,4]



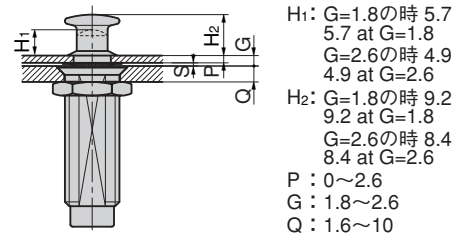
C-536-3,4プラグ取付け穴寸法
Psnel prilling dimensions for plug



C-536-3,4ソケット取付け穴寸法
Psnel prilling dimensions for socket



C-536-3,4ソケット取付け寸法とグリップ寸法(G)の計算
Calculating dimensions of installing socket and grip



- H₁: G=1.8の時 5.7
- 5.7 at G=1.8
- G=2.6の時 4.9
- 4.9 at G=2.6
- H₂: G=1.8の時 9.2
- 9.2 at G=1.8
- G=2.6の時 8.4
- 8.4 at G=2.6
- P: 0~2.6
- G: 1.8~2.6
- Q: 1.6~10

- H₁: プラグ突出量 (C-536-3) Plug hump
H₂: プラグ突出量 (C-536-4) Plug hump
P: プラグ取付け板厚 Thickness of the board to which the plug is fixed
S: 板同士のすき間 Space between the boards
G: グリップ寸法 Grip dimensions
Q: ソケット取付け板厚 Thickness of the board to which socket is fixed
- パッキン等による板同士のすき間 (S) とプラグ取付け用板厚 (P) の和が、グリップ寸法 (G) の範囲に収まるようにSとPの値を設定して下さい。
 - S=0の時、止め輪はソケット内に収まるように設計されています。
 - ソケット取付け用板厚 (Q) が3以下の場合、添付のワッシャーを組み込んで下さい。
 - ナットの締め付けトルクは、147cN・m (15kgf・cm) 以内に設定して下さい。
 - Please set the value of S and P so that the sum of the space between the boards (S) such as gaskets and the thickness of the board to which the plug is fixed (P) will be within the grip dimensions(G).
 - If S = 0, washer is designed to fit in the socket.
 - If the thickness of the board to which the socket is fixed (Q) is less than 3, please incorporate the attached washer.
 - Please set value of fastening torque of nut to be 147cN・m (15kgf・cm)