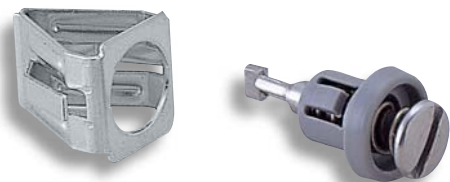


カムロックファスナー

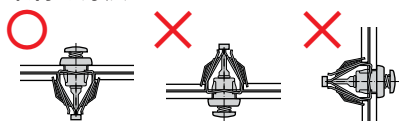
CAM LOCKS FASTENERS

押込むだけのワンタッチロック



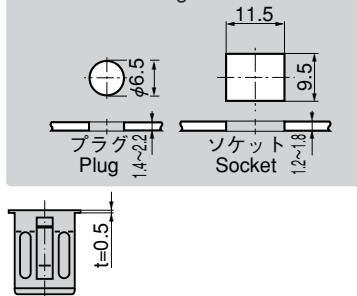
C-535-2

取付け方法 Installation method

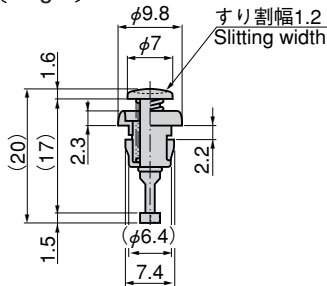


製品に取付け板等の重さがかかると破損の原因になります。
The weight of the installation plate on the product may result in damage.

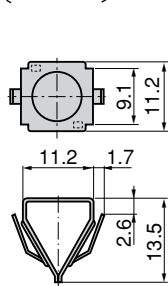
パネル穴明け寸法 Panel drilling dimensions



〔プラグ〕
Plug



〔ソケット〕
Socket



商品番号 Product No.	RoHS CAD	製品質量 (g) Mass	コード Code	単価 Price	箱入数 Quantity per box
C-535-2		プラグ Plug : 2 ソケット Socket : 1	21632	¥250	1000

● : RoHS指令対応品 ▲ : RoHS指令に対応可能です。お問合せ下さい。 ※箱単位はご相談下さい。

特徴 Feature

- 締結はピンを押込むだけで確実にロックされ、ピンの頭を回転させない限り解除されません。
- 市販のドライバーでピンの頭を左右どちらでも90°回すだけでロックは解除されます。
- プラグ本体と、ソケットはそれぞれワンタッチで取付きます。
- Can be locked firmly by pushing in the pin. Lock cannot be released unless the pin head is turned.
- Lock is released by turning the pin head 90° left or right with a screwdriver.
- Plug and socket can be attached one-touch Specifications.

- 仕様 ● 材質 : プラグ/ステンレス(SUS430)・樹脂ソケット/ステンレス(SUS304)
- 標準色 : 樹脂部/グレー
- 用途 ● 軽量の扉
- 納期 ● 標準品・・・即納します
- 備考 ● プラグ及びソケットの刻印・ダッシュナンバーは部品のサイズを表します。
- 他のサイズはお問合せ下さい。

- Specifications ● Material: Plug: Stainless steel (SUS430)・Resin Socket: Stainless steel (SUS304)
- Standard color: Resin: Gray
- Specific use ● Lightweight doors
- Remarks ● Plug and socket marking and dash No. show the size of the part.
- For other dimensions, consult us.

小松川 E-mail : komatugawa@takigen.co.jp
八王子 E-mail : hachiouji@takigen.co.jp
川崎 E-mail : kawasaki@takigen.co.jp

厚木 E-mail : atsugi@takigen.co.jp
沼津 E-mail : numazu@takigen.co.jp
京都 E-mail : kyoto@takigen.co.jp

広島 E-mail : hirosima@takigen.co.jp
福岡 E-mail : fukuoka@takigen.co.jp
韓国 E-mail : kang@takigen.co.kr