

鍵付平面ラッチ錠

C-312

FLUSH LATCHES WITH KEY



ファスナー

ラッチ錠

ドア
キャッチ

スナッチ
ロック

コントロール
センター

工業用
錠前

周辺機器
(C)

フリーザー
金具



C-312



No.0062-H

特徴 Feature

- 扉面の出っ張りが3mmで目立ちません。
- 施錠は扉を閉めるだけのワンタッチロック方式
- Projections on the door surface are small 3mm.
- One-touch locking only by closing the door.

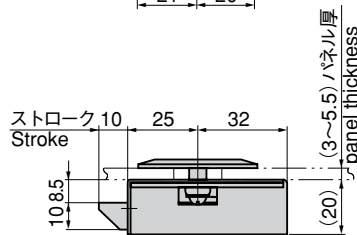
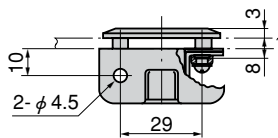
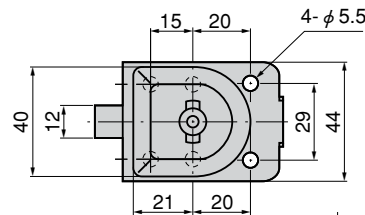
- 仕様
- 製品質量：130g
 - 材質：本体／冷間圧延鋼板 (SPCC)
化粧カバー／亜鉛合金 (ZDC)
 - 表面仕上
本体／亜鉛めっきクロメート処理 (MFZn-C)
化粧カバー／サチライトクロムめっき (MZCr)
 - 鍵番号：0062
- 用途
- 鉄道・車両・船舶
- 納期
- 標準品・・・即納します
- 備考
- No.0062-Hハンドルは別売です。(449ページ)

- Specifications
- Mass: 130g
 - Material:
Main body: Cold rolled steel plate (SPCC)
Dressing cover: Zinc alloy (ZDC)
 - Finish:
Main body: Zinc plating chromate treatment (MFZn-C)
Dressing cover: Satellite chrome plating (MZCr)
 - Key No.: 0062
- Specific use
- Railway cars, vehicles and ships
- Remarks
- The 0062 handle is optional. (See page 449.)

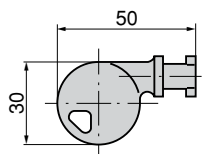
商品番号 Product No.	RoHS	CAD	備考 Remarks	コード Code	単価 Price	箱入数 Quantity per box
C-312	▲	●	本体 Main body	21623	¥1,100	20
No.0062-H	●		ハンドル Handle	70142	¥220	200

●：RoHS指令対応品 ▲：RoHS指令に対応可能です。お問合せ下さい。 ※箱単位はご相談下さい。

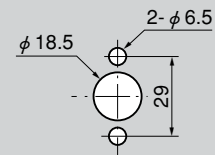
〔C-312 本体〕
Main body



〔0062 ハンドル〕
Handle



パネル穴明け寸法
Panel drilling dimensions



使用例
Example of application

