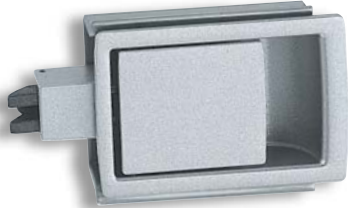


FLUSH LATCHES



C-866-2B



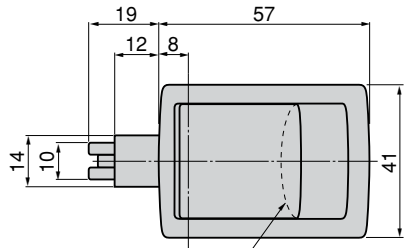
C-866-2A

特徴 Feature

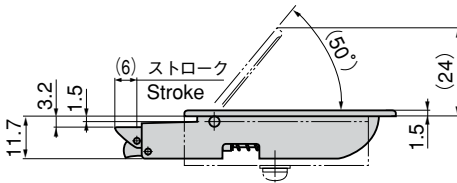
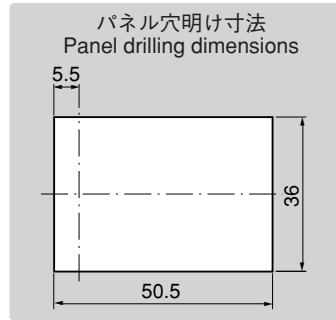
- レバーを引き起こすとラッチが作動し、扉が開けられます。閉める場合は、ワンタッチで閉まります。(フリクション機能採用)
- ラッチが完全に出てない場合、レバーが浮き上がり半ロック状態であることを知らせます。(半ロック警告機能採用)
- 35万回連続耐久試験に合格
- ラッチ先端強度 980N (100kgf)・レバー引上げ強度 245N (25kgf)
- Putting the lever upright actuates the latch to open the door. To close the door just one-touch push. (friction mechanism incorporated)
- When the latch does not come out fully, the lever is lifted to know that it is half-locked. (half-lock warning function)
- The continuous durability test clearing 350,000 times.
- Latch tip strength: 980N (100kgf). Lever lifting strength: 245N (25kgf).

- 仕様
- 製品質量：78g
 - 材質：アルミニウム合金 (ADC)
 - 表面仕上：梨地風シルバーメタリック塗装
 - 最大適用板厚：1.3mm
- 用途
- 航空機 (キッチン・ラバトリー)・船舶 (キッチン・制御盤)
- 納期
- 特注品・・・納期ご連絡します

- Specifications
- Mass: 78g
 - Material: Aluminum alloy (ADC)
 - Finish: Aventurine silver metallic
 - Max. applicable panel thickness: 1.3mm
- Specific use
- Aircraft (kitchens and toilets) and ships (kitchens and control boards)



C-866-2Aの形状
Shape of C-866-2A



商品番号 Product No.	RoHS	CAD	コード Code	単価 Price	箱入数 Quantity per box
C-866-2A	▲	●	21473	¥700	25
C-866-2B	▲	●	23047	¥700	25

● : RoHS指令対応品 ※箱単位はご相談下さい。
▲ : RoHS指令に対応可能です。
お問合せ下さい。