

# カトルロック

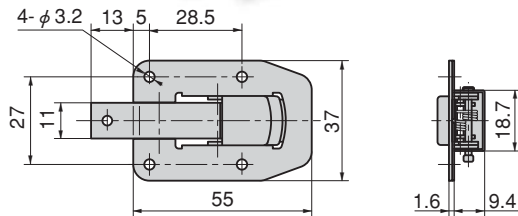
## PUSH LATCHES



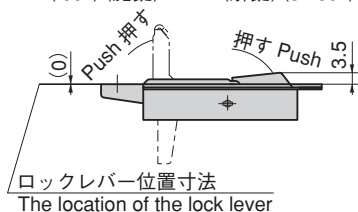
# ステンレス製 C-1524N



C-1524N



(lock) (施錠)      (unlock) (解錠)



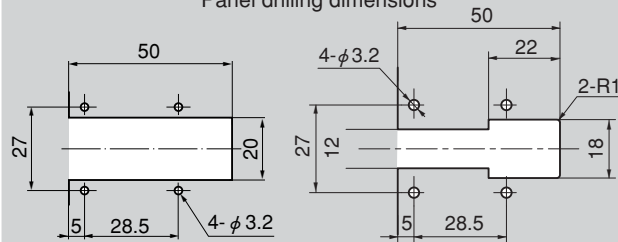
### 特徴 Feature

- レバーを軽く押すとロックレバーが作動し解錠します。施錠する場合はロックレバーを押すと施錠します。
- ステンレス製で耐食性に優れています。
- Lock lever moves to unlock when it's slightly pushed. To lock just push the lock lever.
- Corrosion-resistant stainless steel is used.

- 仕様 ● 材質：ステンレス鋼板 (SUS304)  
用途 ● 小型分電盤・計測機器  
納期 ● 標準品・・・即納します

- Specifications ● Material: Stainless steel plate (SUS304)  
Specific use ● Small distribution boards and measuring equipment

### パネル穴明け寸法 Panel drilling dimensions



表面から取付ける場合  
When installing from the front

裏面から取付ける場合  
When installing from the rear

商品番号 Product No.	RoHS CAD	製品質量 (g) Mass	コード Code	単価 Price	箱入数 Quantity per box
C-1524N	● ●	36	21304	¥680	50

● : RoHS指令対応品 ▲ : RoHS指令に対応可能です。 ※箱単位はご相談下さい。お問合せ下さい。