

# プッシュラッチ

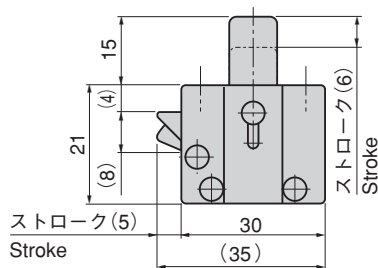
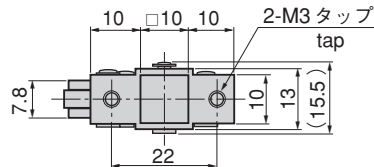
## PUSH LATCHES



# ステンレス製 C-1213-B



C-1213-B



PAT.PEND.

### 特徴 Feature

- ボタンを押すとラッチが最大5mm作動し、扉が開けられます。閉めるときはワンタッチで閉まります。
- フリーアクション機構の採用により、扉の閉まりがスムーズです。
- 裏付けタイプで、表側からは角型ボタンだけが見えます。
- 表付けでも使用できます。
- The latch moves 5mm when the button is pressed and the door is opened. The door also can be shut one-touch.
- Thanks to the free-action mechanism, the door is closed smoothly.
- It is a back installation type so the square button only can be seen from the front.
- It also can be used as the surface attachment type.

仕様 ● 材質：本体／ステンレス鋼板(SUS304)  
カム／ポリアセタール(POM)

- 用途 ● 表面仕上：バレル研磨
- 納期 ● 機器の小扉
- 備考 ● 標準品・・・即納します
- 取手、つまみ類と組合せてご使用下さい。
- 取付けプレート付、C-1213-A  
(旧品番 C-1213) もございます。  
お問合せ下さい。

Specifications ● Material: Main body / Stainless steel plate  
(SUS304)  
CAM / Polyacetals (POM)

- Specific use ● Finish: Barrel polishing
- Remarks ● Small-sized doors for equipment
- Use with handles, knobs etc.

商品番号 Product No.	RoHS	CAD	製品質量(g) Mass	コード Code	単価 Price	箱入数 Quantity per box
C-1213-B	●	●	28	23026	¥460	60

● : RoHS指令対応品 ▲ : RoHS指令に対応可能です。お問合せ下さい。 ※箱単位はご相談下さい。

C

ファスナー

ラッチ錠

ドア  
キャッチ

スナッチ  
ロック

コントロール  
センター

工業用  
錠前

周辺機器  
(C)