

角型落し

C-60

SLIDE BOLTS



特 徴 Feature

- 黄銅製で木製門扉に最適です。
- It's made of brass and suitable for wooden gate doors.

仕 様 ●材 質：快削黄銅棒 (C3602BD)

●表面仕上：バフ研磨

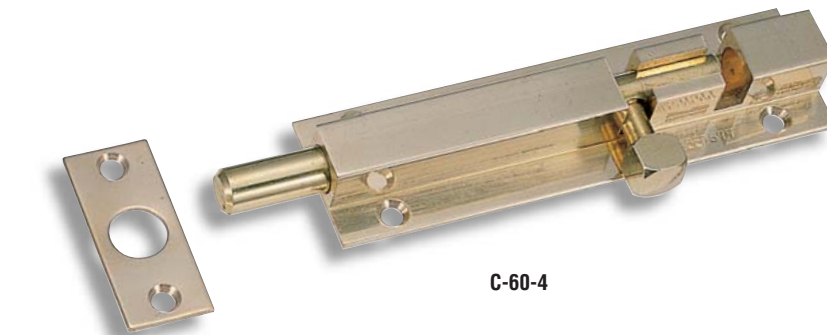
用 途 ●木製門扉・分電盤・計測機器

納 期 ●標準品・・・即納します

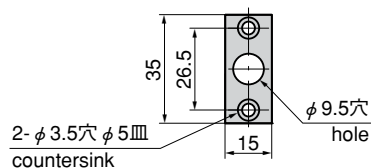
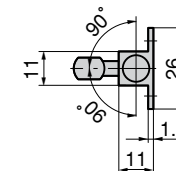
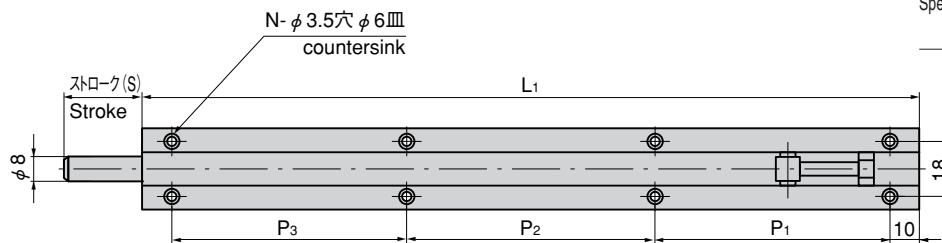
Specifi- ●Material: Free cutting brass bar (C3602BD)

cations ●Finish: Buffing

Specific use ●Wooden gate doors, distribution boards and measuring equipment



C-60-4



t=1.0



商品番号 Product No.	RoHS	CAD	L1	L2	P1	P2	P3	(S)	N	製品質量(g) Mass	コード Code	単 価 Price	箱入数 Quantity per box
C-60-1	▲	●	300	17.5	90	100	90	25	8	326	20291	¥1,850	6
C-60-2	▲	●	250	15	75	80	75	25	8	278	20292	¥1,600	
C-60-3	▲	●	150	14	65	65	/	25	6	166	20293	¥1,150	12
C-60-4	▲	●	90	15	70	/	/	18	4	102	20294	¥840	
C-60-5	●	●	75	15	55	/	/	18	4	82	20295	¥650	

●：RoHS指令対応品 ▲：RoHS指令に対応可能です。お問合せ下さい。 ※箱単位をご相談下さい。

ファスナー

ラッチ錠

ドア
キャッチスナッチ
ロックコントロール
センター工業用
錠前周辺機器
(C)

フリーザー