

プッシュ式角ラッチ C-881

PUSH TYPE SQUARE LATHES

ストライカー C-625-ST-7

STRIKERS



ファスナー

ラッチ錠

ドア
キャッチ

スナッチ
ロック

コントロール
センター

工業用
錠前

周辺機器
(C)

フリーザー
金具



C-881



C-625-ST-7

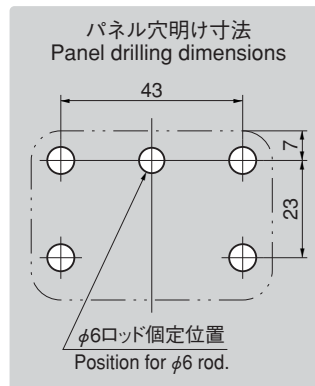
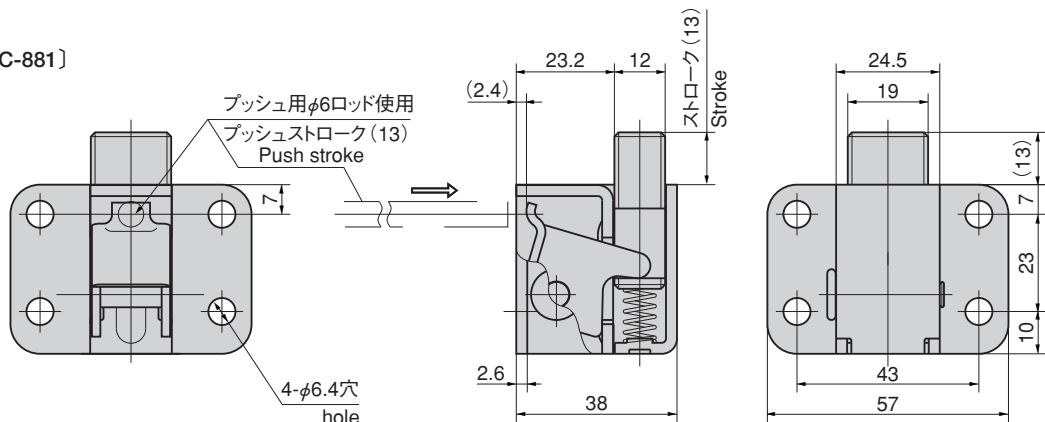
特 徴 Feature

- 引き出しなどを、収納した状態、引きだしきった状態で固定することができます。(使用例参照)
- Drawers etc. can be fixed in an open or closed position. (See example of application)

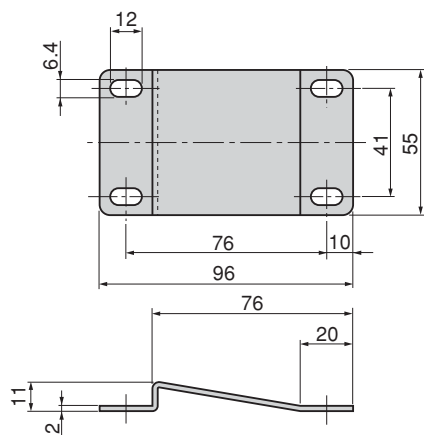
- 仕 様
- 材 質：冷間圧延鋼板 (SPCC)
 - 表面仕上：亜鉛めっきクロメート処理 (MFZn-C)
ラッチ・レバー・ストライカー部：浸炭焼入
- 用 途
- 消防車・救急車・大型工具箱
- 納 期
- 標準品・・・即納します
- 備 考
- 快適にご使用頂くために、随時潤滑スプレー等を注入し、動作を確認して下さい。

- Specifi- cations
- Material: Cold rolled steel (SPCC)
 - Finish: Zinc plating with chromate treatment (MFZn-C)
Latch, lever, striker: Carburizing
- Specific use Remarks
- Fire enginers, ambulances, large tool boxes
 - For smooth operation, lubricate as needed with an oil spray and check operation.

[C-881]



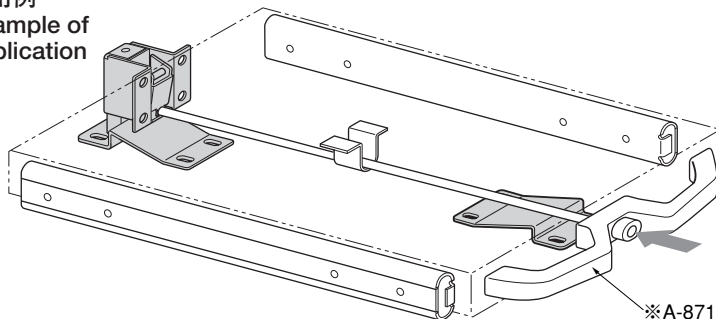
[C-625-ST-7]



| 商品番号 Product No. | RoHS CAD | 製品質量 (g) Mass | コード Code | 単 価 Price | 箱入数 Quantity per box |
|---------------------|-------------|------------------|-------------|--------------|-------------------------|
| C-881 | ▲ ● | 190 | 23288 | ¥3,000 | 50 |
| C-625-ST-7 | ▲ ● | 85 | 23289 | ¥330 | 50 |

● : RoHS指令対応品 ▲ : RoHS指令に対応可能です。お問合せ下さい。 ※箱単位はご相談下さい。

使用例
Example of application



※A-871-2-S・A-845
A-870など
etc...