

プッシュインキャッチ

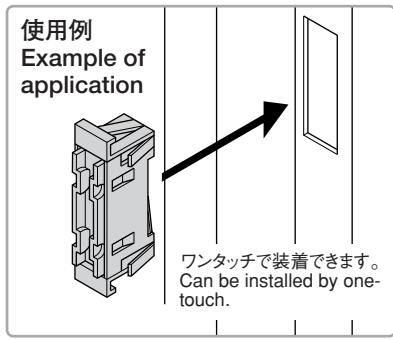
MAGNETIC CATCHES

プッシュイン=ワンタッチ装着

PAT.PEND.



C-94-B

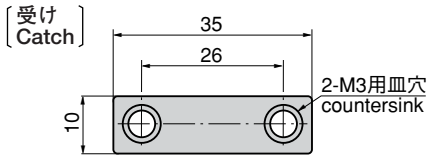
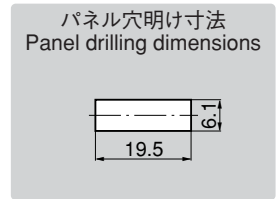
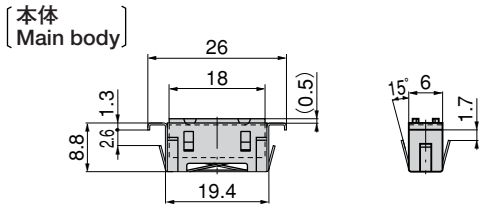


特徴 Feature

- ワンタッチで装着できます。
- 1つのサイズで板厚1.6mmと2.5mmに対応できます。
- Can be installed by one-touch.
- A one size is applicable to panel thickness of 1.6mm and 2.5mm.

- 仕様
- 製品質量：5g
 - 材質：マグネット/Ba-フェライト(等方性) ケース/バネ用りん青銅(C5210P) 受板/冷間圧延鋼板(SPCC)
 - 表面仕上：受板/亜鉛めっきクロメート処理(MFZn-C)
 - 吸着力：9N(1kgf)
- 用途納期
- 計測機器・分電盤
 - 標準品・・・即納します

- Specifications
- Mass: 5g
 - Material: Magnet: Ba-ferrite (isotropic) Case: Phosphor bronze for spring (C5210P) Catch plate: Cold rolled Steel plate (SPCC)
 - Finish: Catch plate: Zinc plating chromate treatment (MFZn-C)
 - Adsorption: 9N(1kgf)
- Specific use
- Measuring equipment and distribution boards



板厚=1.6mm
Panel thickness

商品番号 Product No.	RoHS	CAD	コード Code	単価 Price	箱入数 Quantity per box
C-94-B 本体 main body	▲	●	22251	¥100	200
C-94-B 受板 base plate	▲	●	22252	¥40	

● : RoHS指令対応品
▲ : RoHS指令に対応可能です。
※箱単位はご相談下さい。
お問合せ下さい。

樹脂製プッシュインキャッチ (POM製)

- ワンタッチで着脱できリユース可能
- ネオジウムを使用大きな吸着力(30N)