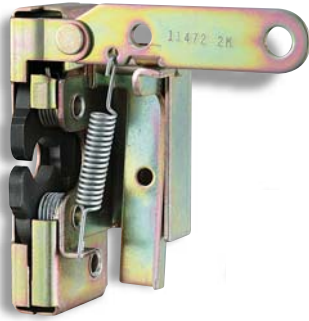


大型ダブルスナッチロック

C-873

DOUBLE SNATCH LOCKS



C-873-1-R プッシュタイプ
Push type



ストライカー
Striker



C-873-2-R

特徴 Feature

- 頑丈な耐振構造です。
- 振動・衝撃の激しい大型扉に最適です。
- 右用・左用(本図・写真共右用です。)
- Rigid and vibration-proof structure.
- For right-hand or left-hand use. (The photo and drawings show the right-hand use)

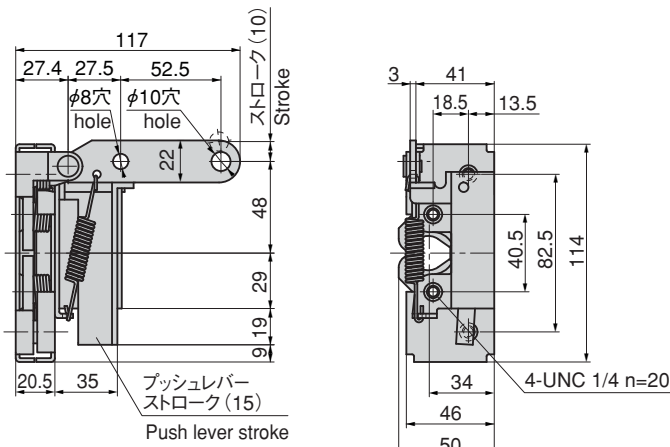
仕様 ● 材質：冷間圧延鋼板 (SPCC)
● 表面仕上：本体/垂鉛めっきクロメート処理 (MFZn-C) カム部/焼入処理

用途 ● 付属品：受金具
● 特装車・建設機械・重機
納期 ● 標準品・・・即納します

Specifications ● Material: Cold rolled steel plate (SPCC)
● Finish: Main unit: Zinc plating chromate treatment (MFZn-C)

Specific use ● Accessories: The striker
● Specially equipped vehicles, construction machinery, heavy machinery.

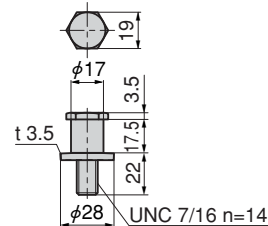
[C-873-1]



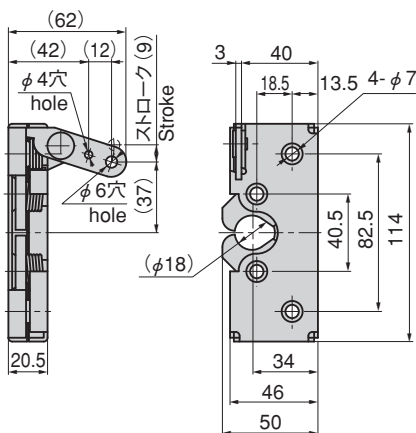
商品番号 Product No.	RoHS	CAD	製品質量(g) Mass	コード Code	単価 Price	箱入数 Quantity per box
C-873-1-L		●	630	22688	¥4,900	25
C-873-1-R		●	630	22689	¥4,900	25
C-873-2-L		●	420	22196	¥3,300	25
C-873-2-R		●	420	22197	¥3,300	25

● : RoHS指令対応品 ▲ : RoHS指令に対応可能です。お問合せ下さい。 ※箱単位はご相談下さい。

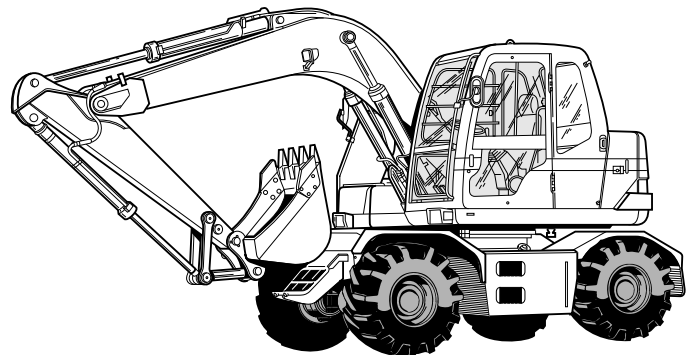
[ストライカー
striker]



[C-873-2]



使用例
Example of application



建機のロック装置に最適
Suitable for the lock mechanism for the construction machinery.