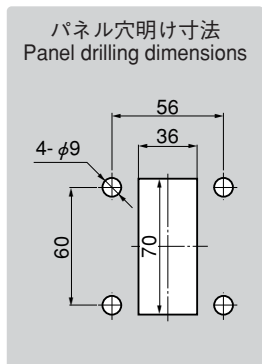
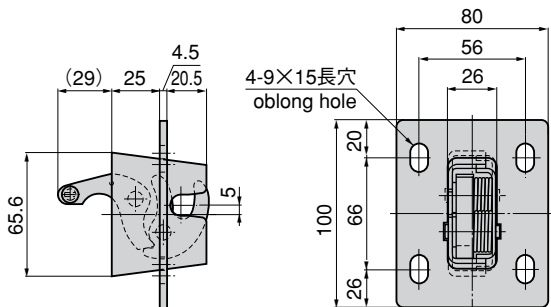
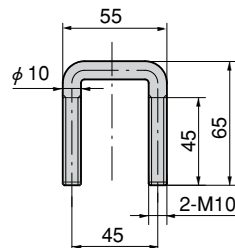


DOOR CATCHES



C-877-2



特 徴 Feature

- 建機キャビンドアを開放したまま保持します。
- 振動、衝撃の激しい大型扉に最適なスナッチロックタイプです。
- 左右兼用
- The product will securely retain the door open in the cabin of the construction machinery.
- Snatch lock type product is optimal for the large door that is subject to strong vibration and impact.
- For both right-hand and left-hand use.

- 仕 様
- 材 質：冷間圧延鋼板 (SPCC)
 - 表面仕上：亜鉛めっきクロメート処理 (MFZn-C)
 - 付 属 品：受金具
- 用 途
- 建設機械
- 納 期
- 特注品・・・納期ご連絡します

- Specifi-
cations
- Material: Cold rolled steel plate (SPCC)
 - Finish: Zinc plating chromate treatment (MFZn-C)
 - Accessories: Striker
- Specific use
- Construction machinery

商品番号 Product No.	RoHS CAD	製品質量(g) Mass	コード Code	単 価 Price	箱入数 Quantity per box
C-877-2		570	22827	¥1,600	20

● : RoHS指令対応品 ▲ : RoHS指令に対応可能です。お問合せ下さい。 ※箱単位はご相談下さい。

小松川 E-mail : komatugawa@takigen.co.jp
八王子 E-mail : hachiouji@takigen.co.jp
川 崎 E-mail : kawasaki@takigen.co.jp

厚 木 E-mail : atsugi@takigen.co.jp
沼 津 E-mail : numazu@takigen.co.jp
京 都 E-mail : kyoto@takigen.co.jp

広 島 E-mail : hirosima@takigen.co.jp
福 岡 E-mail : fukuoka@takigen.co.jp
韓 国 E-mail : kang@takigen.co.kr