

破壊防止パーソナルコインロック

BREAK-PROOF PERSONAL COIN LOCK



C-289-SN

C

ファスナー

ラッチ錠

ドア
キャッチ

スナッチ
ロック

コントロール
センター

工業用
錠前

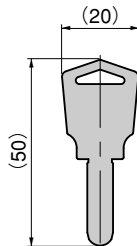
周辺機器
(C)



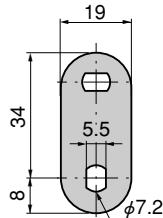
C-289-SN



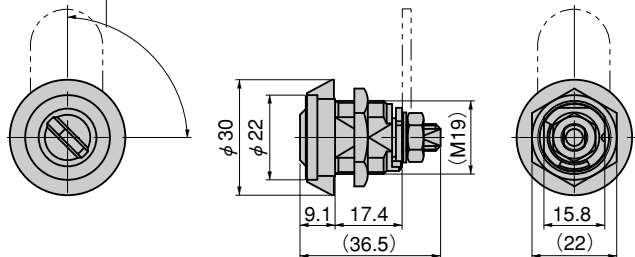
鍵違い
Key differences



止め金(兼用型)
Stopper plate
(combined-use type)

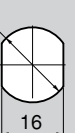


止め金回転角度90°
Stopper plate turning angle



パネル穴明け寸法
Panel drilling dimensions

φ19.5



特 徴 Feature

- 内筒はニッケルクロムモリブデン鋼 (SNCM630) を使い、焼き入れ処理をしています。
- ねじり破壊防止空転リングを装着
- スムースなリバーシブルキー構造
- 鍵は施錠時のみ抜けるので施錠忘れがありません。
- Inner cylinder uses tempered nickel chrome molybdenum steel (SNCM630).
- Fitted with an idle ring to prevent destruction by forcing.
- Smooth reversible-key construction
- Key can be removed only when lock is engaged, thus preventing failure to lock.

- 仕 様 ● 材 質：本体／外筒＝快削黄銅棒 (C3602BD)
内筒＝ニッケルクロムモリブデン鋼 (SNCM630)
キー／洋白板 (C7541P)
- 表面処理：本体／クロムめっき (MBCr)
キー／バレル研磨
- 鍵違いのみ。(同一番号の設定はありません。)
- 最大鍵違い数：6万通り
- 付 属 品：キー2本・止め金
- 自動販売機・アミューズメント機器・計測器・レジスター
- 用 途 ● 標準品・・・即納します
- 納 期 ● マスターシステムの組込みが可能です。お問
備 考 合せ下さい。

- Specifi- ● Material: Main unit: Outer cylinder-Machined brass rod (C3602BD)
cations Inner cylinder-nickel chrome molybdenum steel (SNCM630)
Key: Sheet nickel silver (C7541P)
- Surface processing: Main unit: Chrome plating (MBCr)
Key: Barrel polishing
- Key differences only available (Keyed alike setting not available.)
- Maximum number of key differences: 60,000
- Accessories: 2 keys, catch
- Specific use ● Vending machines, amusement equipment, measuring equipment, cash registers
- Remarks ● Can be incorporated into a master system. Please inquire.

商品番号 Product No.	RoHS CAD	製品質量 (g) Mass	コード Code	単 価 Price	箱入数 Quantity per box
C-289-SN鍵違い Key differences	●	91	23855	¥ 3,600	

●：RoHS指令対応品 ▲：RoHS指令に対応可能です。お問合せ下さい。 ※箱単位はご相談下さい。