

# サイドバーロックライ

# C-187-S-1

## SIDE BAR LOCK

C



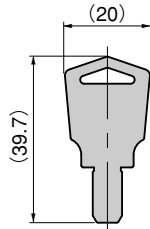
PAT.PEND.



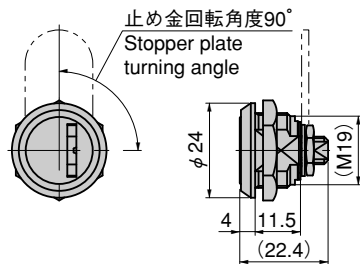
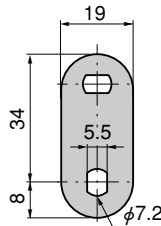
C-187-S-1



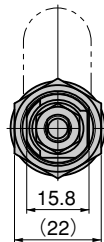
キーNo.TF1871  
Key



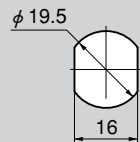
止め金(兼用型)  
Stopper plate  
(combined-use type)



止め金回転角度90°  
Stopper plate  
turning angle



パネル穴明け寸法  
Panel drilling dimensions



### 特徴 Feature

- サイドバーロック機構によりピッキングなどによる不正解錠は困難
- ディテント機構内蔵
- 鍵は施錠時のみ抜けるため施錠忘れがありません。
- スムーズなリバーシブルキー構造
- The side bar lock mechanism makes picking difficult.
- Inbuilt detent mechanism.
- Key can be removed only when lock is engaged, thus preventing failure to lock.
- Smooth reversible-key construction

- 仕様
- 材質：本体／亜鉛合金(ZDC)  
キー／黄銅板(C3713P)
  - 表面仕上：本体／クロムめっき(MZCr)  
キー／ニッケルめっき(MBNI)
  - 鍵番号：TF1871
  - 最大鍵違い数：700通り
  - 付属品：キー2本・止め金
- 用途  
納期
- アミューズメント機器・計測器・レジスター
  - 標準品・・・即納します

- Specifications
- Material: Main Unit: Zinc alloy (ZDC)  
Key: Brass plate (C3713P)
  - Finish: Main Unit: Chrome plating (MZCr)  
Key: Nickel plating (MBNI)
  - Key number: TF1871
  - Maximum number of key differences: 700
  - Accessories: 2 keys, catch
- Specific use
- Amusement equipment, measuring equipment, cash registers

商品番号 Product No.	RoHS CAD	製品質量(g) Mass	コード Code	単価 Price	箱入数 Quantity per box
C-187-S-1 同番 keyed alike	●	48	23858	¥ 840	100
C-187-S-1 鍵違い key differences	●	48	23860	¥ 990	100

●：RoHS指令対応品 ▲：RoHS指令に対応可能です。お問合せ下さい。 ※箱単位はご相談下さい。

ファスナー

ラッチ錠

ドア  
キャッチ

スナッチ  
ロック

コントロール  
センター

工業用  
錠前

周辺機器  
(C)