

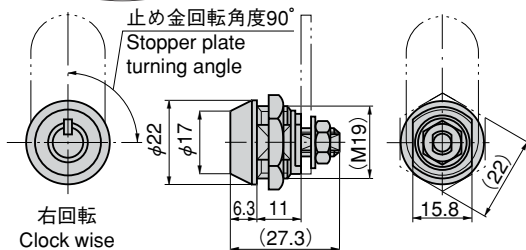


C-88-5

キーNo.TS7001
Key

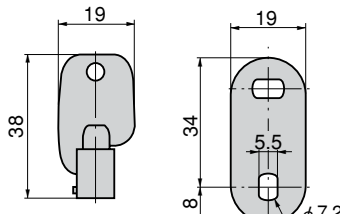


コインロックキャップCP-88-6
が使用できます。
(1108ページ参照) Coin lock
cap (CP-88-6) can be used.
(See page 1108)

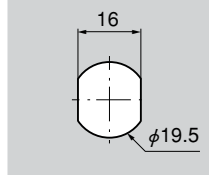


特徴 Feature

- 鍵は施錠時のみ抜けるので施錠忘れがありません。
- 鍵機構：鍵違い数は実用上無限。得意先別に専用のキーコードを登録し、他と重複しないカスタムサービスを採用。グループ別の同一鍵番号も製作致します。
- Key can be removed only when locking so you don't fail to lock.
- No. of key differences is enormous. Exclusive key code by customer is registered as a customer service to ensure no duplication. Same key No. by group can be produced.



パネル穴明け寸法 Panel drilling dimensions



仕様

- 材質：本体／快削黄銅棒 (C3602BD)
キー／冷間圧延鋼板 (SPCC)
快削鋼鋼材 (SUM)
- 表面仕上：本体／クロムめっき (MBCr)
キー／ニッケルめっき (MFNi)
- 同一鍵番号・鍵違い・指定番号も製作致します。
- 最大鍵違い数：1万5000通り
- 付属品：キー2本・止め金

用途

- 自動販売機・キャッシュディスプレイ・コインロッカー・アミューズメント機器・メールボックス・応用機器としてキースイッチ

納期備考

- 標準品・・・即納します
- 盗難防止用コインロックカバーはご注文により製作致します。
- マスターシステムの組込みが可能です。一部寸法が変わりますのでお問合せ下さい。
- 錠前に無理な力が掛かると破損の原因となります。
- 施錠時は錠前の構造上、鍵(キー)を押しながら回して下さい。



Specifications

- Material: Main body: Free cutting brass bar (C3602BD)
Key: Cold rolled steel plate (SPCC)
Free cutting steel (SUM)
- Finish: Main body: Chrome plating (MBCr)
Key: Nickel plating (MFNi)

Specific use

- No. of max. key differences: 15,000
- Accessories: Two keys and stopper plate
- Vending machines, cash dispensers, coin lockers, amusement equipment, mail boxes and application equipment
- Applying excessive stress to lock may cause break.
- Due to the structure of the lock, the key must be pushed in as it is turned in order to release the lock.



商品番号 Product No.	RoHS	CAD	製品質量(g) Mass	コード Code	単価 Price	箱入数 Quantity per box
C-88-5 同番 keyed alike	●	●	60	20343	¥ 650	100
C-88-5 鍵違い key differences	▲	●		20344	¥ 750	100

●：RoHS指令対応品 ▲：RoHS指令に対応可能です。お問合せ下さい。 ※箱単位はご相談下さい。

E-mail Address

東京 E-mail : tokyo@takigen.co.jp
大阪 E-mail : osaka@takigen.co.jp

名古屋 E-mail : nagoya@takigen.co.jp
札幌 E-mail : sapporo@takigen.co.jp
仙台 E-mail : sendai@takigen.co.jp

新潟 E-mail : niigata@takigen.co.jp
宇都宮 E-mail : utunomiya@takigen.co.jp
浦和 E-mail : urawa@takigen.co.jp