

キャップ付コインロック

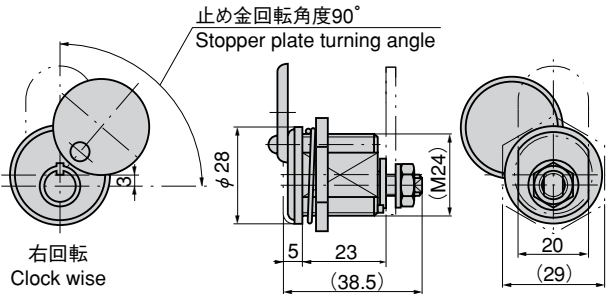
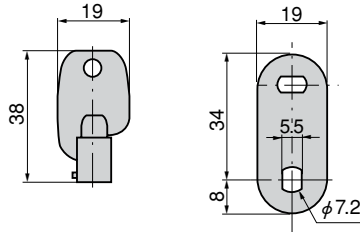
ステンレス製 C-1880 黄銅製 C-880

COIN LOCKS WITH CAPS



特徴 Feature

- 鍵は施錠時のみ抜けるので施錠忘れがありません。
- キャップで鍵穴を保護しますので屋外での厳しい条件のもとでも使用できます。
- Key can be removed only when locking so you don't fail to lock.
- Cap protects key hole so it can be used in severe conditions outdoors.



- 仕様
- 材質：本体／快削黄銅棒 (C3602BD) キー／冷間圧延鋼板 (SPCC) 快削鋼鋼材 (SUM)
 - 表面仕上：本体／クロムめっき (MBCr) キー／ニッケルめっき (MFNi)
 - 同一鍵番号・指定番号も製作致します。
 - 最大鍵違い数：69万通り
 - 付属品：キー2本・止め金
 - 自動販売機・屋外用分電盤
 - 標準品・・・即納品します
 - マスターキーシステムの組込みが可能です。一部寸法が変わりますのでお問合せ下さい。
 - 錠前に無理な力が掛かると破損の原因となります。
 - 施錠時は錠前の構造上、鍵(キー)を押しながら回して下さい。
- 用途備考
- ⚠

- Specifications
- Material: Main body: Free cutting brass bar (C3602BD) Key: Cold rolled steel plate (SPCC) Free cutting steel (SUM)
 - Finish: Main body: Chrome plating (MBCr) Key: Nickel plating (MFNi)
 - No. of max key differences: 690,000
 - Accessories: Two keys and stopper plate
 - Vending machines and outdoor distribution boards.
 - Applying excessive stress to lock may cause break.
 - Due to the structure of the lock, the key must be pushed in as it is turned in order to release the lock.
- Specific use
- ⚠

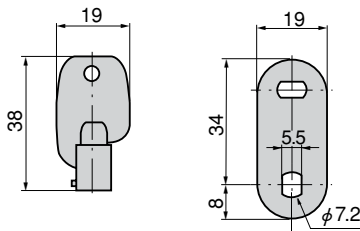
商品番号 Product No.	RoHS	CAD	製品質量 (g) Mass	コード Code	単価 Price	箱入数 Quantity per box
C-880-1 同番 keyed alike	▲	●	126	20786	¥2,200	100
C-880-1 鍵違い key difference	▲	●	126	20787	¥2,300	50

●：RoHS指令対応品 ▲：RoHS指令に対応可能です。お問合せ下さい。 ※箱単位はご相談下さい。

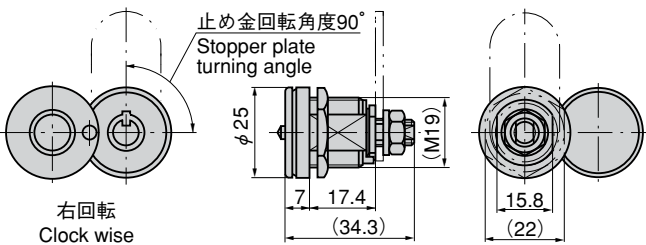


特徴 Feature

- 日本自動販売機工業会規格適合品
- 鍵は施錠時のみ抜けるので施錠忘れがありません。
- キャップで鍵穴を保護しますので屋外での厳しい条件のもとでも使用できます。
- Key can be removed only when locking so you don't fail to lock.
- Cap protects key hole so it can be used in severe conditions outdoors.



ステンレス製 (SUS304) もあります。(C-1880-2)
Stainless steel-made (SUS304) is available. (C-1880-2)



- 仕様
- 材質：本体／快削黄銅棒 (C3602BD) キー／冷間圧延鋼板 (SPCC) 快削鋼鋼材 (SUM)
 - 表面仕上：本体／クロムめっき (MBCr) キー／ニッケルめっき (MFNi)
 - 同一鍵番号・指定番号も製作致します。
 - 最大鍵違い数：69万通り
 - 付属品：キー2本・止め金
 - 自動販売機・屋外用分電盤
 - 標準品・・・即納品します
 - マスターキーシステムの組込みが可能です。一部寸法が変わりますのでお問合せ下さい。
 - 錠前に無理な力が掛かると破損の原因となります。
 - 施錠時は錠前の構造上、鍵(キー)を押しながら回して下さい。
- 用途備考
- ⚠

- Specifications
- Material: Main body: Free cutting brass bar (C3602BD) Key: Cold rolled steel plate (SPCC) Free cutting steel (SUM)
 - Finish: Main body: Chrome plating (MBCr) Key: Nickel plating (MFNi)
 - No. of max key differences: 690,000
 - Accessories: Two keys and stopper plate
 - Vending machines and outdoor distribution boards.
 - Applying excessive stress to lock may cause break.
 - Due to the structure of the lock, the key must be pushed in as it is turned in order to release the lock.
- Specific use
- ⚠

商品番号 Product No.	RoHS	CAD	備考 Remarks	コード Code	単価 Price	箱入数 Quantity per box
C-880-2 同番 keyed alike	▲	●	黄銅 Brass	20788	¥1,300	100
C-880-2 鍵違い key difference	▲	●		20789	¥1,400	
C-1880-2 同番 keyed alike	●		SUS	22048	¥5,200	50
C-1880-2 鍵違い key difference	●			22049	¥5,500	

●：RoHS指令対応品 ▲：RoHS指令に対応可能です。お問合せ下さい。 ※箱単位はご相談下さい。

小松川 E-mail : komatugawa@takigen.co.jp
八王子 E-mail : hachiouji@takigen.co.jp
川崎 E-mail : kawasaki@takigen.co.jp

厚木 E-mail : atsugi@takigen.co.jp
沼津 E-mail : numazu@takigen.co.jp
京都 E-mail : kyoto@takigen.co.jp

広島 E-mail : hirosima@takigen.co.jp
福岡 E-mail : fukuoka@takigen.co.jp
韓国 E-mail : kang@takigen.co.kr