

カムロック

CAM LOCKS



C-193

C



C-193-2 同番
keyed alike



C-193-1-TAK-60



キーNo.205
Key



キーNo.TAK60
Key

特徴 Feature

- 小型でセキュリティの高いTAK60シリンダーが組込まれています。(C-193-1-TAK60)
- 錠前は防塵シャッター付きリバーシブルキーです。
- 鍵は90°回転で施錠時のみ抜差しできます。
- Incorporates the small, high-security TAK60 cylinder. (C-193-1-TAK60)
- The lock has a dustproof shutter and reversible key.
- Key can be inserted/removed by turning 90° only when locking.

仕様

- 材質：本体/亜鉛合金 (ZDC)
- 表面仕上：本体/クロムめっき (MZCr)
- 付属品：キー2本・止め金

用途 納期 備考

- 自動販売機・キャビネット
- 標準品・・・即納します
- 鍵違いもあります。お問合せ下さい。

Specifications

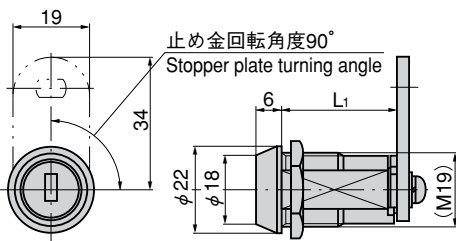
- Material: Main body: Zinc alloy (ZDC)
Key: Brass plate (C3713P)
- Finish: Main body: Chrome plating (MZCr)
Key: Nickel plating (MBNi)
- Keyed alike and key differences are available.
- Accessories: Two keys and stopper plate
- Vending machines and cabinets

Specific use

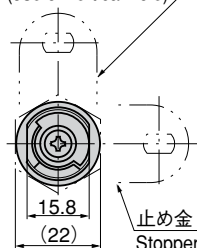
商品番号 Product No.	RoHS	CAD	鍵番号 Key	L ₁	製品質量(g) Mass	コード Code	単価 Price	箱入数 Quantity per box
C-193-1-TAK60	▲	●	TAK60	17.4	70	23679	¥810	100
C-193-1 同番 keyed alike	▲	●	205	17.4	70	20492	¥810	100
C-193-2 同番 keyed alike	▲	●	205	29.7	88	20494	¥840	



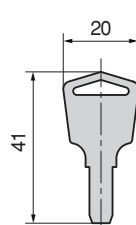
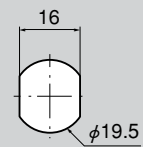
● : RoHS指令対応品 ▲ : RoHS指令に対応可能です。 ※箱単位はご相談下さい。



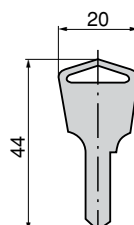
止め金 (縦穴使用)
Stopper plate
(use of vertical hole)



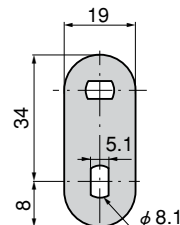
パネル穴明け寸法
Panel drilling dimensions



キーNo.TAK60
Key



キーNo.205
Key



板厚t=3.2
Plate thickness

ファスター

ラッチ錠

ドア
キャッチ

スナッチ
ロック

コントロール
センター

工業用
錠前

周辺機器
(C)

フリーザー