

ダイヤルロックII・マスター付ダイヤルロックII

C-344・C-344-M

DIAL LOCKS II・MASTER DIAL LOCKS II



ファスナー
ラッチ錠
ドアキャッチ
スナッチロック
コントロールセンター
工業用錠前
周辺機器(C)
フリーザー金具



C-344-M キーNo.CA0700

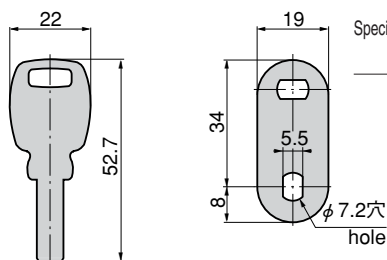
※写真は、オプションの空転リング付きです。
Idle ring is optional

- 仕 様**
- 材 質：本体／快削黄銅棒 (C3602BD)
キー／黄銅板 (C3713P)
 - 表面仕上：本体／クロムめっき (MBCr)
キー／ニッケルめっき (MBNi)

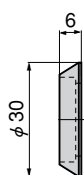
- 用 途**
- 鍵 番 号：CA0700
 - 最大鍵違い数：100万通り
 - 付 属 品：キー2本・止め金
 - 自動販売機・キャッシュディスペンサー・アミューズメント機器
- 納 期 備 考**
- 特注品・・・納期ご連絡します
 - 空転リングは別売りです。
 - 鍵違いも製作致します。お問合せ下さい。

- Specifications**
- Material: Main body: Free cutting brass bar (C3602BD)
Key: Brass plate (C3713P)
 - Finish: Main body: Chrome plating (MBCr)
Key: Nickel plating (MBNi)
 - Key No.: CA0700
 - No. of max. key differences: 1,000,000
 - Accessories: Two keys and stopper plate
 - Vending machines, cash dispensers and amusement equipment

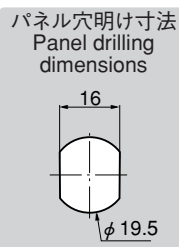
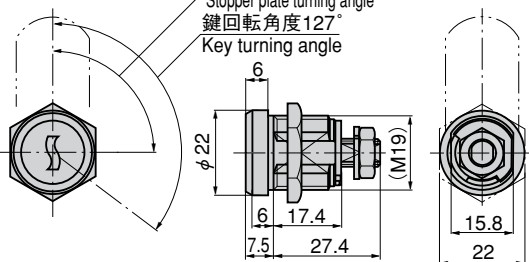
Specific use



[C-288-OP-2]
空転リング



止め金回転角度90°
Stopper plate turning angle
鍵回転角度127°
Key turning angle



特 徴 Feature

- スプリングを使用しておらず耐久性に優れています。
- ウェーブキーにより合鍵の複製を防止します。
- サイドバーロック機構によりピッキングなどによる不正解錠は困難。
- 空転リング・ガードプレート(オプション)によりパイプレンチやドライバーなどによる強制回転を防止します。
- キーの穴はウェーブにより不正解錠を防止します。
- 鍵は施錠時のみ抜けるので施錠忘れがありません。
- マスターシステムを持つダイヤルロックC-344-Mは、1マスター50~1500種まで可能です。
- 同一鍵番号・指定番号も製作致します。
- No spring is used so it's durable.
- It's a wave key so it's difficult to duplicate.
- With side bar lock mechanism, illegal unlocking by picking etc is impossible.
- With idle ring and guard plate (optional), forcible turning by pipe wrench, screwdriver etc is prevented.
- Key way is waved to prevent illegal unlocking.
- Key can be removed only when locking so you don't fail to lock.
- The dial lock with master system C-344-M can have 50 to 1,500 sets per master.

商品番号 Product No.	RoHS	製品質量 (g) Mass	コード Code	単 価 Price	箱入数 Quantity per box
C-344 同番 keyed alike	▲	65	22235	¥1,800	100
C-344-M	▲	65	22762	¥2,200	
C-344マスターキー master key	●	65	22763	¥1,050	
C-288-OP-2 空転リング Idle ring	▲	11	22956	¥210	100

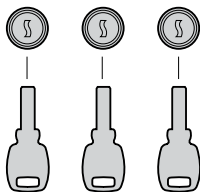
●：RoHS指令対応品 ▲：RoHS指令に対応可能です。お問合せ下さい。 ※箱単位はご相談下さい。

キーシステム Key System C-344

- 鍵違い (個別キー) Key differences (individual key)
すべての錠前が固有のもので、各々の鍵はその錠前だけしか施解錠できません。この錠を個別キーあるいは子鍵といいます。鍵違いは、100万通りあります。(実用値)
Each lock is exclusive and locking/unlocking can be performed only with their own individual key. This key is called individual key or child key. Key differences are 1,000,000 sets (practical value)

設備ごとにそれぞれ個別に管理する場合に使用します。また、管理する人が、それぞれ別の設備の場合にも使用します。
This may be used for facilities requiring separate management.

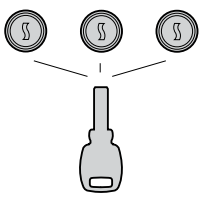
個別キー
Individual key



- 同一鍵番号 (同一キー) keyed alike (same key)
すべての錠前を同一鍵番号にして、1本の子鍵ですべての錠前を施解錠できるようにしたものです。この錠を同一キーといいます。
All locks use the same key No. so locking/unlocking can be performed with a single child key. This key is called same key.

複数の設備を一括管理する場合に使用します。また、何組かの同番グループとしての体系的な管理もできます。
This may be used for facilities requiring collective management. Groups of same key No. can be systematically managed.

同一キー
Same key



C-344-M

- マスターキーシステム (マスターキー) Master key system (master key)
それぞれ異なった子鍵を持つ錠前を1本の鍵で施解錠できるようにしたものです。この錠をマスターキーといいます。1種類のマスターキーで取れる子鍵は最大で50~1500通りです。(実用値)
A single key can control all locks with different child keys. This is called master key. One type of master key can cover child keys of max. 50 to 1,500 sets (practical value)

複数の設備を個別キーで管理すると同時に一括してマスターキーで群管理する場合に使用します。また、体系別に何種類かのマスターグループを取ることもできます。
Multiple facilities can be managed independently with their own individual key and at the same time they can be managed collectively with the master key. Groups of master key system can be systematically managed.

