

CAM LOCKS SMALL TYPE

C-89-2

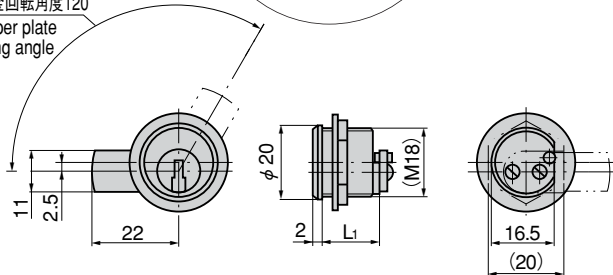


C-89-1
キーNo.410
Key
C-89-2
キーNo.420
Key



特注品の止め金も製作致します。

止め金回転角度120°
Stopper plate
turning angle



特徴 Feature

- 鍵は120°回転で施錠時のみ抜きできます。
- 標準品は右開き用にセットされています。(左開き用にご使用の際はお問合せ下さい。)
- Key can be inserted/removed by turning 120° only when locking.
- Standard is the right-hand use.

仕様

- 材質：本体／快削黄銅棒 (C3604BD) キー／黄銅板 (C3713P)
- 表面仕上：本体／クロムめっき (MBCr) キー／ニッケルめっき (MBNi)
- 同一鍵番号・鍵違いがあります。
- 最大鍵違い数：C-89-1／5通り・C-89-2／26通り
- 付属品：キー2本・止め金
- 自動販売機・E.C.R.・エレベーター・小型防犯装置・スイッチボックス
- 標準品・・・即納します
- 亜鉛合金製もあります。
- 多種の鍵違いが必要な場合はC-89-11・12をお勧めします。

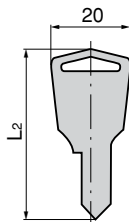
用途

納期備考

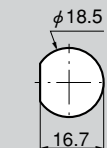
Specifications

- Material: Main body: Free cutting brass bar (C3604BD) Key: Brass plate (C3713P)
- Finish: Main body: Chrome plating (MBCr) Key: Nickel plating (MBNi)
- No. of max. key differences: C-89-1: 5. C-89-2: 26
- Accessories: Two keys and stopper plate
- Vending machines, ECRs, elevators, small burglarproof devices and switch boxes

Specific use



パネル穴明け寸法 Panel drilling dimensions



商品番号 Product No.	RoHS	CAD	L1	(L2)	製品質量(g) Mass	コード Code	単価 Price	箱入数 Quantity per box
C-89-1 同番 keyed alike	▲	●	11	38	44	20354	¥630	100
C-89-1 鍵違い key differences	▲	●				20355	¥780	250
C-89-2 同番 keyed alike	▲	●	15	42	52	20356	¥720	100
C-89-2 鍵違い key differences	▲	●				20357	¥870	100

● : RoHS指令対応品 ▲ : RoHS指令に対応可能です。お問合せ下さい。 ※箱単位はご相談下さい。

