



C-89-S

小型サイドバーロック

SMALL SIDE BAR LOCK

ファスナー

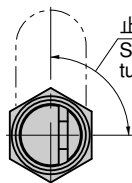
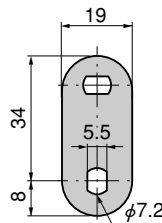
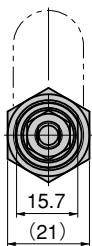
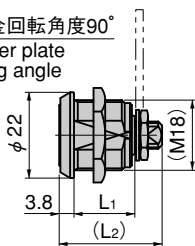
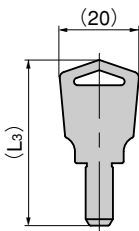
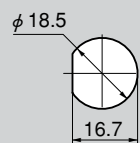
ラッチ錠

ドア
キャッチスナッチ
ロックコントロール
センター工業用
錠前

周辺機器



C-89-S-1

鍵違い
Key differences止め金(兼用型)
Stopper plate
(combined-use type)止め金回転角度90°
Stopper plate
turning angleパネル穴明け寸法
Panel drilling dimensions

商品番号 Product No.	RoHS	CAD	L1	(L2)	(L3)	製品質量(g) Mass	コード Code	単価 Price	箱入数 Quantity per box
C-89-S-1鍵違い key differences	●		11.5	22.3	38.5	43	23856	¥980	100
C-89-S-2鍵違い key differences	●		15.6	26.4	42.5	48	23857	¥1,050	100

●: RoHS指令対応品 ▲: RoHS指令に対応可能です。お問合せ下さい。 ※箱単位はご相談下さい。

特徴 Feature

- サイドバーロック機構によりピッキングなどによる不正解錠は困難
- ディテント機構内蔵
- 鍵は施錠時のみ抜けるので施錠忘れがありません。
- スムーズなリバーシブルキー構造
- The side bar lock mechanism makes picking difficult.
- Inbuilt detent mechanism.
- Key can be removed only when lock is engaged, thus preventing failure to lock.
- Smooth reversible-key construction

仕様

- 材質: 本体/亜鉛合金(ZDC)
キー/黄銅板(C3713P)
- 表面仕上: 本体/クロムめっき(MZCr)
キー/ニッケルめっき(MBNI)
- 最大鍵違い数: C-89-S-1/594通り
C-89-S-2/1080通り
- 付属品: キー2本・止め金

用途

- スイッチボックス・アミューズメント機器・計測器・レジスター・鋼製家具

納期

- 標準品・・・即納します

Specifications

- Material: Main Unit: Zinc alloy (ZD)
Key: Brass plate (C3713P)
- Finish: Main Unit: Chrome plating (MZCr)
Key: Nickel plating (MBNI)
- Maximum number of key differences: C-89-S-1: 594
C-89-S-2: 1080

Specific use

- Accessories: 2 keys, catch
- Switch box, amusement equipment, measuring equipment, cash registers, steel furniture