

ドライバー錠 (六角レンチタイプ)

C-195-0H

SCREWDRIVER LOCKS (HEXAGONAL WRENCH TYPE)

PAT.PEND.

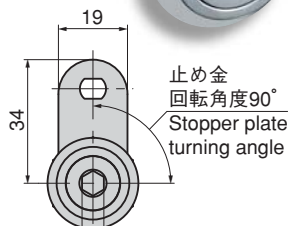
NEW

ファスナー

ラッチ錠

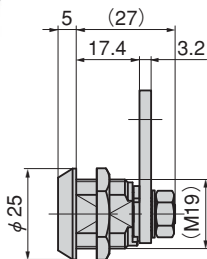
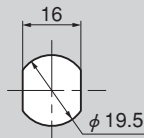
ドア
キャッチスナッチ
ロックコントロール
センター工業用
錠前周辺機器
(C)

C-195-0H

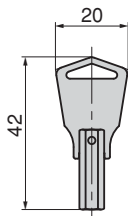
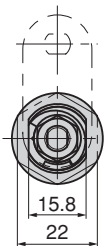


Hexagon socket

パネル穴明け寸法
Panel drilling dimensions



キーNo.040
(C-186-H)
Key



特徴 Feature

- クリック機構内蔵で確実な操作感が得られます。
- 別売の六角レンチキー(キーNo.040)または市販の六角レンチ(呼び6)で施錠が行えます。
- 自動販売機基準錠前と取付に互換性が得られます。
- The built-in click mechanism gives a reliable sense of operation.
- May be unlocked using a hexagonal wrench key (Key No. 040, sold separately) or a commercially available hexagonal wrench (nominal 6).
- Installation is the same as for standard locks for vending machines.

仕様 ● 材質: 亜鉛合金 (ZDC)

● 表面仕上: クロムめっき (MZCr)

用途 ● 消防設備・防火設備・小型点検口

納期 ● 標準品・・・即納します

Specifications ● Material: Zinc alloy (ZDC)

● Finish: Chrome plating (MZCr)

Specific use ● Fire extinguishing equipment, fire prevention equipment, small inspection door

商品番号 Product No.	RoHS	CAD	製品質量(g) Mass	コード Code	単価 Price	箱入数 Quantity per box
C-195-0H	▲		60	23820	¥450	200
No.040 (C-186-H)	▲		9	21459	¥300	100

● : RoHS指令対応品 ▲ : RoHS指令に対応可能です。お問合せ下さい。 ※箱単位はご相談下さい。