

ロック付ドライバー錠

C-286

SCREWDRIVER LOCKS

フリーザー
金具

PAT.PEND.



C-286-1



C-286-2

特徴 Feature

- マイナスドライバー等で簡単に開閉操作ができます。
- 施錠時と解錠時にロック機構が働いて、止め金が動くのを防止します。施・解錠は中央部を押してから動かして下さい。
- 止め金をセットしたままで、取付けが可能です。
- Can be locked/unlocked easily with a screwdriver etc.
- Lock works when locked/unlocked to prevent stopper plate from moving. Press the center before locked/unlocked.
- Installation is possible while holding the stopper plate in place.

仕様

- 材質：亜鉛合金 (ZDC)
- 表面仕上：クロムめっき (MZCr)

用途

- 振動機器・車両・工作機械・小型点検口・分電盤

納期

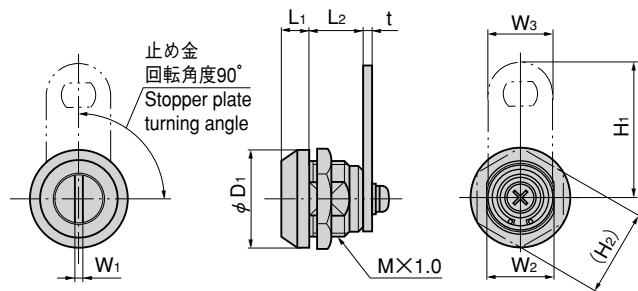
- 標準品・・・即納します

Specifications

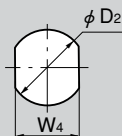
- Material: Zinc alloy (ZDC)
- Finish: Chrome plating (MZCr)

Specific use

- Vibration equipment, vehicles, machine tools, small inspection entrance and distribution boards



パネル穴明け寸法 Panel drilling dimensions



商品番号 Product No.	RoHS	CAD	L1	L2	W1	W2	W3	W4	H1	(H2)	t	ϕD_1	ϕD_2	M	製品質量 (g) Mass	コード Code	単価 Price	箱入数 Quantity per box
C-286-1	▲	●	7	13.5	1.6	17	16	17.2	34	22	2.3	25	19.5	M19	53	21857	¥420	100
C-286-2	▲	●	4	10.3	1.2	10.8	10	11	25	17	1.6	15	12.4	M12	17	22168	¥350	200

● : RoHS指令対応品 ▲ : RoHS指令に対応可能です。お問合せ下さい。

※箱単位はご相談下さい。

品質保証の **TAKIGEN** マーク

総合 20-2

1155