

難燃性ゴム脚(ステンレスワッシャー入)

FLAME-RETARDED RUBBER FEET WITH WASHER

ワッシャーがステンレス製になりました。



特 徴 Feature

- UL規格適合素材を使用
- 豊富な種類の中から用途に応じて選択できます。
- Materials used are compliant with UL standards.
- Select among various types according to your application.

仕 様 ●材 質：本体/クロロプレンゴム (CR)
ワッシャー/ステンレス鋼板 (SUS430)

- 硬 度：65°±5°
- 使用周囲温度：70°C以下
- 各種機器のゴム脚・木製家具戸当り
- 標準品・・・即納します
- スチレンブタジエンゴム (SBR) 製は特注対応です。
- シロキ酸ガスを抜いたシリコン製も製作致します。

※1 C-30-RK-3617は形状が異なります。

Specifications ● Material: Main body: Chloroprene rubber (CR)
Washer: Stainless steel plate (SUS430)

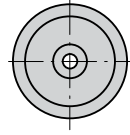
- Hardness: 65°±5°
- Operating temperature range: or less 70°C

Specific use ● For various equipment and wooden furniture

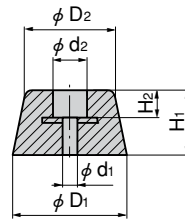
Remarks ※1 Shape of C-30-RK-3617 is different.



C-30-RK-UL



C-30-RK-3617-UL



ファスナー

ラッチ錠

ドア
キャッチ

スナッチ
ロック

コントロール
センター

工業用
錠前

周辺機器
(C)

フリーザー
金具

商品番号 Product No.	RoHS	H1	H2	φD1	φD2	φd1	φd2	荷重N(kgf) Load	たわみ (mm) Deflection	製品質量(g) Mass	コード Code	価 格 Price	箱入数 Quantity per box
C-30-RK-10-UL	▲	5	3	10	10	3	5	98 (10)	1	0.5	23174	(10ヶ) ¥80	100
C-30-RK-12-UL	▲	9	4	12	8	3	5	58.8 (6)	2	1	23175	(10ヶ) ¥80	
C-30-RK-15-UL	▲	8	5	15	14	3	6	147 (15)	2	2	23176	(10ヶ) ¥100	
C-30-RK-1510-UL	▲	10	3	15	10	3	5	107.8 (11)	2	2	23177	(10ヶ) ¥110	
C-30-RK-16-UL	▲	10	5	16	14	3	6	147 (15)	2	3	23178	(10ヶ) ¥110	
C-30-RK-18-UL	▲	11	7	18	15	4	7	147 (15)	2	4	23179	(10ヶ) ¥130	
C-30-RK-20-UL	▲	12	7	20	16	4	7	196 (20)	2.5	5	23180	(10ヶ) ¥140	
C-30-RK-2017-UL	▲	17	8	20	15	3	7	98 (10)	1	6	23181	(10ヶ) ¥180	
C-30-RK-22-UL	▲	24	10	22	18	3	7	98 (10)	1	12	23182	(10ヶ) ¥280	
C-30-RK-23-UL	▲	14	5	23	19	4	8	245 (25)	2.3	8	23183	(10ヶ) ¥190	
C-30-RK-2320-UL	▲	20	10	23	20	4	8	98 (10)	1	11	23184	(10ヶ) ¥240	
C-30-RK-24-UL	▲	10	5	24	19	4	9	196 (20)	2	6	23185	(10ヶ) ¥180	
C-30-RK-26-UL	▲	15	10	26	20	4	10	294 (30)	3	10	23186	(10ヶ) ¥230	
C-30-RK-28-UL	▲	18	11	28	22	4	12	294 (30)	4	12	23187	(10ヶ) ¥280	
C-30-RK-29-UL	●	15	10	29	24	4	14	294 (30)	3	12	23188	(10ヶ) ¥280	
C-30-RK-30-UL	▲	19	10	30	24	4	14	294 (30)	3.5	15	23189	(10ヶ) ¥320	
C-30-RK-3215-UL	▲	15	5	32	26	5	14	441 (45)	2.4	15	23190	(10ヶ) ¥330	
C-30-RK-3220-UL	●	20	10	32	26	5	15	490 (50)	2.3	20	23191	(1ヶ) ¥38	
C-30-RK-3225-UL	▲	25	9	32	28	5	14	490 (50)	4.3	28	23192	(1ヶ) ¥50	
C-30-RK-34-UL	▲	18	10	34	26	5	17	392 (40)	4	18	23193	(1ヶ) ¥42	
※1 C-30-RK-3617-UL	▲	17	9	36	20	6	17	147 (15)	1	21	23195	(1ヶ) ¥60	
C-30-RK-36-UL	▲	22	12	36	30	5	12	588 (60)	3.5	28	23194	(1ヶ) ¥60	
C-30-RK-38-UL	▲	24	13	38	32	5	12	980 (100)	4	35	23196	(1ヶ) ¥80	
C-30-RK-40-UL	▲	22	9	40	28	5	14	686 (70)	3	30	23197	(1ヶ) ¥60	
C-30-RK-45-UL	▲	27	12	45	35	5	12	980 (100)	3	52	23198	(1ヶ) ¥160	
C-30-RK-63-UL	▲	26	15	63	48	7	14	392 (40)	1	103	23199	(1ヶ) ¥210	

● : RoHS指令対応品 ▲ : RoHS指令に対応可能です。お問合せ下さい。

※箱単位はご相談下さい。

E-mail Address