

ホールプラグ

HOLE PLUGS



CP-30-HP

C



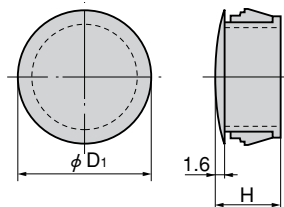
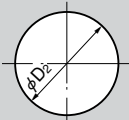
CP-30-HP-1 ブラック Black



CP-30-HP-7 ブラック Black



CP-30-HP-16 ダークアイボリー Dark Ivory

パネル穴明け寸法
Panel drilling dimensions

特徴 Feature

- **UL規格適合素材を使用**
- 1つのサイズで板厚0.8・1.6・2.3・3.2mmに対応できます。
- 取付けは指で押すだけ
- 不要な穴を簡単にふさげます。
- **Materials used are compliant with UL standards.**
- One size is for various panel thickness of 0.8/1.6/2.3/3.2mm.
- Only one-touch push for installation.
- Unnecessary hole is fully sealed.

仕様

- 材質：ポリアミド66 (PA66) (UL94V-2)
 - 標準色：ブラック・ダークアイボリー
- 納期
備考
- 標準品・・・即納します
 - アイボリー・グレーもあります。

Specifications

- Material: Polyamide 66 (PA66) (UL94V-2)
- Standard color: Black・Dark ivory

商品番号 Product No.	RoHS	CAD	H	φD ₁	φD ₂	適用板厚 Applicable panel thickness	製品質量 (g) Mass	コード Code		単価 Price	箱入数 Quantity per box
								ブラック Black	ダークアイボリー Dark Ivory		
CP-30-HP-1	●	●	8.0	8.0	6.4	0.8	0.18	21682	23919	¥11	100
CP-30-HP-2	●	●		9.5	8.0		1.6	0.23	21683	23920	
CP-30-HP-3	●	●	10.3	12.0	9.5	0.8	0.43	21684	23921	¥11	
CP-30-HP-4	●	●		13.5	11.0		0.50	21685	23922	¥12	
CP-30-HP-5	●	●		14.6	12.7		0.65	21686	23923	¥12	
CP-30-HP-6	●	●		16.7	14.3		0.78	21687	23924	¥14	
CP-30-HP-7	●	●		18.2	15.9		0.85	21688	23925	¥14	
CP-30-HP-8	●	●		20.0	17.5		1.05	21689	23926	¥17	
CP-30-HP-9	●	●	11.5	23.2	19.0	1.6	1.23	21690	23927	¥17	
CP-30-HP-10	●	●		22.6	20.6		1.50	21691	23928	¥19	
CP-30-HP-11	●	●		25.8	22.2		2.3	1.96	21692	23929	
CP-30-HP-12	●	●	11.5	30.5	25.5	3.2	2.53	21693	23930	¥21	
CP-30-HP-13	●	●		31.0	28.0		2.56	21694	23931	¥23	
CP-30-HP-14	●	●		33.3	30.1		2.57	21695	23932	¥27	
CP-30-HP-15	●	●		34.9	32.0		3.30	21696	23933	¥27	
CP-30-HP-16	●	●		38.0	35.0		3.83	21697	23934	¥33	
CP-30-HP-17	●	●		42.7	38.0		4.39	21698	23935	¥33	
CP-30-HP-18	●	●		48.4	45.0		5.29	21699	23936	¥44	
CP-30-HP-19	●	●		55.0	51.0		6.36	21700	23937	¥44	

● : RoHS指令対応品 ▲ : RoHS指令に対応可能です。お問合せ下さい。

※箱単位はご相談下さい。

ファスナー

ラッチ錠

ドア
キャッチスナッチ
ロックコントロール
センター工業用
錠前

周辺機器