

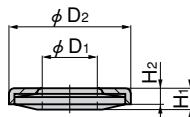
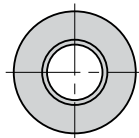
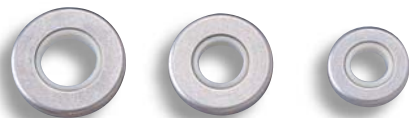
## 防水ワッシャー

## WATERPROOF WASHERS

## ステンレス製 C-1029-WP



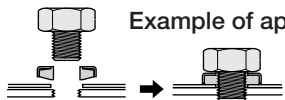
PAT.PEND.



C-1029-WP

## 使用例

## Example of application



ワッシャー内の樹脂が筐体に密着し確実に防水  
Resin inside the washer is contacted tightly with the cabinet, providing a secure watertight seal.

## 特徴 Feature

- ボルトを締むとワッシャー内のブッシュがパネルに密着し、確実に防水します。
- コーキング等の作業が省けます。
- The bushing in the washer contacts the panel tight as the bolt is tightened and watertightness is provided securely.
- Calking can be skipped.

仕様 ● 材質：キャップ/ステンレス鋼板(SUS304)  
ブッシュ/エラストマー(TPE)

納期 ● 標準品・・・即納します

Specifications ● Material : Cap: Stainless steel (SUS304)  
Bushing: Elastomer (TPE)

商品番号 Product No.	RoHS	CAD	$\phi D_1$	$\phi D_2$	H <sub>1</sub>	H <sub>2</sub>	製品質量(g) Mass	コード Code	単価 Price	箱入数 Quantity per box
C-1029-WP-M4	●	●	4.1	10	3.5	3	0.6	22833	¥35	10000
C-1029-WP-M5	●	●	5.1	12	3.5	3	1	21739	¥35	5000
C-1029-WP-M6	●	●	6.1	14	3.5	3	1	21740	¥38	5000
C-1029-WP-M8	●	●	8.1	18	4	3	2	21741	¥40	3000
C-1029-WP-M10	●	●	10.1	23	4	3	3	21742	¥40	2500
C-1029-WP-M12	●	●	12.1	25	4	3	4	21743	¥43	1500
C-1029-WP-M16	●	●	16.1	30	4.5	3	6	22858	¥80	1000
C-1029-WP-M20	●	●	20.1	37	4.5	3	9	22859	¥100	500

● : RoHS指令対応品 ▲ : RoHS指令に対応可能です。お問合せ下さい。 ※箱単位はご相談下さい。

ファスナー

ラッチ錠

ドア  
キャッチスナッチ  
ロックコントロール  
センター工業用  
錠前