

# ラチェットバックル

## RATCHET BUCKLES



### 特徴 Feature

- ステンレス製で耐食性に優れています。
- 巻取り式で荷物を固定するバックルです。
- Stainless steel-made for great corrosion resistance.
- The take-up type buckle to secure an object.

仕様 ● 材質：冷間ステンレス鋼板 (SUS304)

● 表面仕上：光沢バレル研磨

納期 ● 標準品・・・即納します

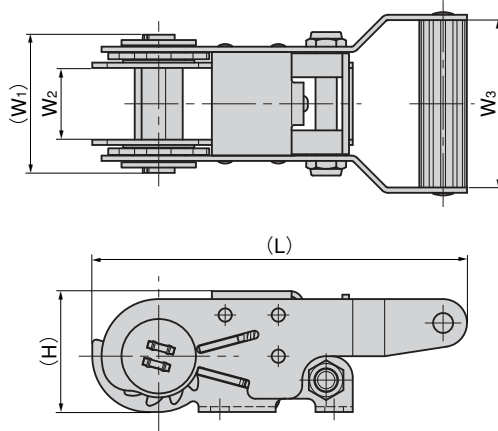
Specifications ● Material: Cold rolled stainless steel plate (SUS304)

● Finish: Gloss barrel polishing



C-1998-1

C-1998-3



商品番号 Product No.	RoHS	CAD	破壊荷重KN (kgf) Destruction load	コード Code	単価 Price	箱入数 Quantity per box
C-1998-1	●	●	20.00 (2,038)	22303	¥9,600	50
C-1998-3	●	●	8.10 (825)	22304	¥8,000	30

●：RoHS指令対応品 ▲：RoHS指令に対応可能です。お問合せ下さい。 ※箱単位はご相談下さい。

商品番号 Product No.	ベルト幅(mm) Belt width	(L)	(W1)	(W2)	(W3)	(H)	製品質量(g) Mass
C-1998-1	45	180	95	48	85	59	1000
C-1998-3	25	141	52	27	63	45.5	450

※箱単位はご相談下さい。

### C-1998 構成例 configuration examples

C-1998-1-**J**-**D**-□-□



C-1998-1-**R**-□



C-1998-3-**J**-**D**-□-□



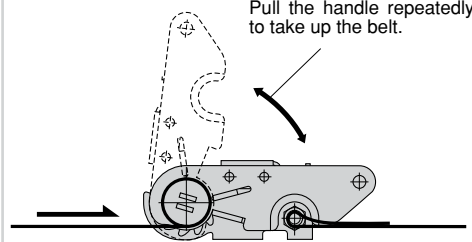
C-1998-3-**R**-□



### 操作方法 Operation method

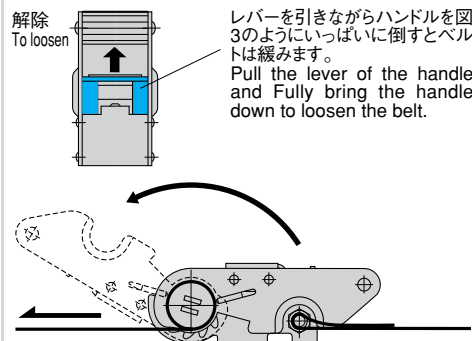
締付け  
To fasten

ハンドルを手前に引く動作を繰り返すとベルトを巻取ります。  
Pull the handle repeatedly to take up the belt.



解除  
To loosen

レバーを引きながらハンドルを図3のようにいっばいに倒すとベルトは緩みます。  
Pull the lever of the handle and fully bring the handle down to loosen the belt.



**⚠** 調整側のベルトはバックルの巻き込み量として最低250mmが必要です。又、固定側ベルト長さは、折り返し縫製が施されている為、最低100mmが必要です。ベルト長さ決定の際はご注意ください。  
Be careful of the following when fixing the belt length: For the adjustment side of the belt, the proper length of at least 250mm is needed for the folding area on the buckle. For the fixed side of the belt, at least 100 mm is needed for the fold-back stitching.

選べる端末金具 (詳細はP1222・P1223をご覧ください。)  
Choice of end fitting parts (See page1222・1223 for details.)

