

# オーバーセンターバックル

# C-1997

OVER-CENTER BUCKLES

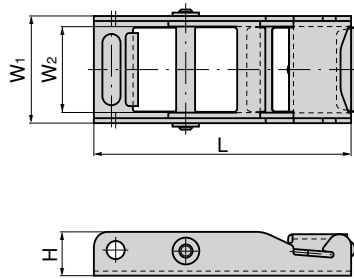


ファスナー  
ラッチ錠  
ドアキャッチ  
スナッチロック  
コントロールセンター  
工業用錠前  
周辺機器 (C)  
フリーザー金具



C-1997-1

C-1997-3



### 特徴 Feature

- ステンレス製で耐食性に優れています。
- 本体がベルトを締付け荷物を固定します。
- Stainless steel-made for great corrosion resistance.
- The main body tightens the belt to secure an object.

仕様 ● 材質：冷間ステンレス鋼板 (SUS304)

● 表面仕上：バレル研磨

納期 ● 特注品・・・納期ご連絡します

Specifications ● Material: Cold rolled stainless steel plate (SUS304)  
● Finish: Barrel polishing

商品番号 Product No.	RoHS	破壊荷重 (kgf) Destruction load	コード Code	単価 Price	箱入数 Quantity per box
C-1997-1	●	14.71 (1500)	22719	¥2,750	30
C-1997-3	●	6.47 (660)	22720	¥1,400	50

● : RoHS指令対応品 ▲ : RoHS指令に対応可能です。お問合せ下さい。

商品番号 Product No.	ベルト幅 (mm) Belt width	W <sub>1</sub>	W <sub>2</sub>	H	L
C-1997-1	45	58	46	23	142
C-1997-3	25	37	26	20	105

※箱単位はご相談下さい。

### C-1997 構成例 configuration examples

C-1997-1-**F** **G** - □ - □



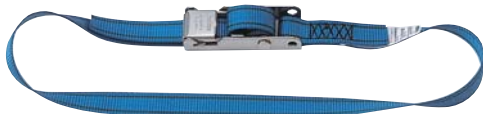
C-1997-1-**R** - □



C-1997-3-**E** **H** - □ - □



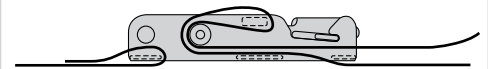
C-1997-3-**R** - □



### 操作方法 Operation method

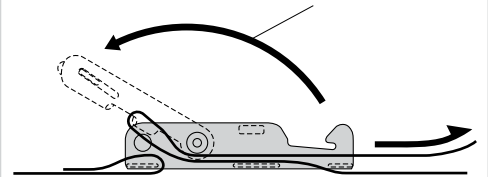
**固定**  
To fasten

レバーを本体に収めるとベルトを固定します。  
Return the lever to the main body to secure the belt.



**解除**  
To loosen

レバーを上げ解除するとベルトが緩みます。  
Raise the lever to release and the belt will be loosened.



**⚠** 調整側のベルトはバックルへの巻き込み量としてC-1997-1で400mm、C-1997-3で300mmが最低でも必要です。又、固定側ベルト長さは、折り返し縫製が施されている為、最低100mm必要です。ベルト長さ決定の際はご注意ください。

Be careful of the following when fixing the belt length: For the adjustment side of the belt, the proper length of at least 400mm for C-1997-1 or 300mm for C-1997-3 is needed for the folding area on the buckle. For the fixed side of the belt, at least 100 mm is needed for the fold-back stitching.

選べる端末金具 (詳細はP1222・P1223をご覧ください。)  
Choice of end fitting parts (See page1222・1223 for details.)