

超重量用自在キャスター

K-506

HEAVY-DUTY SWIVEL CASTERS

重量用
キャスター

キャスター

アジャスター付
キャスター

車輪

双輪
キャスター

ショック
アブソーバー

ボール
キャスター

戸車

台車

レベル
アジャスター

ペダル
ロック

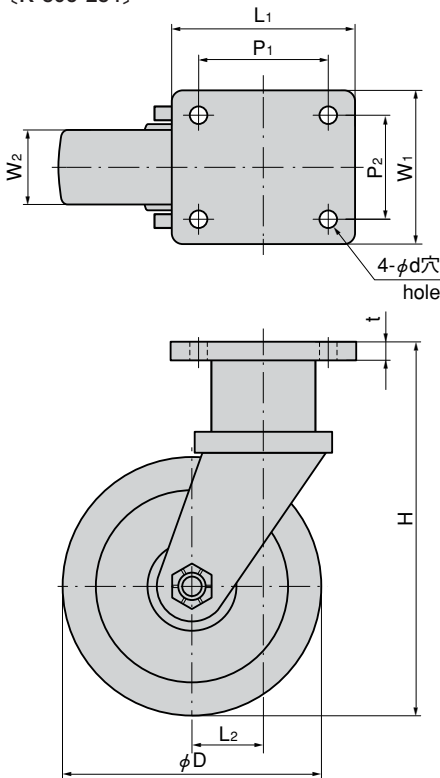
ステップ

スライド
レール

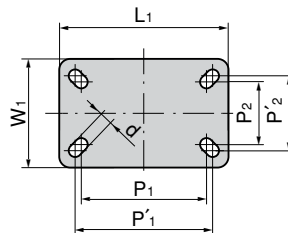


K-506-152

[K-506-254]



[K-506-152の取付け座]
Base for K-506-152



特徴 Feature

- 旋回部・車軸部に特製ベアリングを使用しています。
- 旋回部・車軸部は十分なグリスを充填後シールを施してありますのでグリスの流出や不純物の混入などはありません。
- Special bearings are incorporated in the swivel and wheel axle.
- Grease is fully put and sealed in the swivel and wheel axle so grease never flows and foreign matter does not enter.

- 仕様 ● 材質：本体/熱間圧延鋼板(SPHC)/鑄鉄(FC)
車輪/硬質ウレタンゴム(PUR)
- 用途 ● 表面仕上：黒塗装
- 納期 ● 超大型の機器に最適
- 備考 ● 輸入品・・・納期ご連絡します
- 写真はK-506-152を示します。
(形状は車径φ254と若干異なります)
- 固定車はK-551をご使用下さい。

- Specifications ● Material: Main body: Hot rolled steel plate (SPHC) / Cast iron (FC)
Wheel: Hard urethane rubber(PUR)

- Finish: Black coating

- Specific use ● Suitable for very large equipment

- Remarks ● Photo shows K-506-152. (shape is a little different from wheel diameter of φ254)
- Use K-551 for the rigid type.

| 商品番号 Product No. | RoHS | φ D | H | L1×W1 | P1×P2 (P'1×P'2) | L2 | W2 | t | φ d | 許容荷重N(kgf) Allowable load | 製品質量(kg) Mass | コード Code | 単価 Price | 箱入数 Quantity per box |
|---------------------|------|-----|-----|---------|--------------------|----|----|------|------|------------------------------|------------------|-------------|-------------|-------------------------|
| K-506-152 | | 152 | 213 | 162×108 | 121×59 (133×76) | 58 | 45 | 8 | 13.5 | 6.86 (700) | 6.75 | 30455 | ¥23,000 | 4 |
| K-506-254 | | 254 | 368 | 178×153 | 127×102 | 70 | 76 | 19.5 | 16 | 26.46 (2700) | 27.22 | 30456 | ¥89,000 | 1 |

● : RoHS指令対応品 ▲ : RoHS指令に対応可能です。お問合せ下さい。

※箱単位はご相談下さい。

即日配達 of タキゲン—全国直販店—

東京 ☎(03)3492-2001 Fax.(03)3492-3001
大阪 ☎(06)6933-8001 Fax.(06)6933-8000

名古屋 ☎(0568)75-5001 Fax.(0568)77-2200
札幌 ☎(011)846-2001 Fax.(011)846-0900
仙台 ☎(022)235-2101 Fax.(022)283-0110

新潟 ☎(025)274-2500 Fax.(025)274-5700
宇都宮 ☎(028)627-8001 Fax.(028)627-8000
浦和 ☎(048)855-3111 Fax.(048)855-8705