

低床重荷重用キャスター

自在車 K-300HJ 固定車 K-300HK

SWIVEL AND RIGID CASTERS



- 重量用キャスター
- キャスター
- アジャスター付キャスター
- 車輪
- 双輪キャスター
- ショックアブソーバー
- ボールキャスター
- 戸車
- 台車
- レベルアジャスター
- ペダルロック
- ステップ
- スライドレール



K-300HJ-65



K-300HK-65

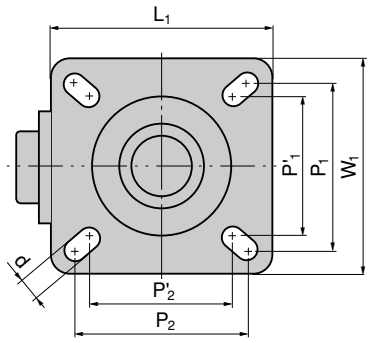
特徴 Feature

- 旋回部分、車輪は表面強化焼入処理
- 耐油・耐磨耗性に優れたスーパータフナイロンを使用
- Swivel base and caster are made of surface reinforced quench hardening.
- Oil proof, wear resistant super tough nylon is used.

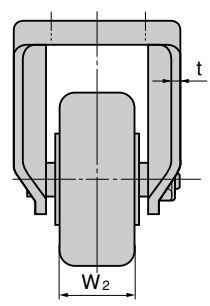
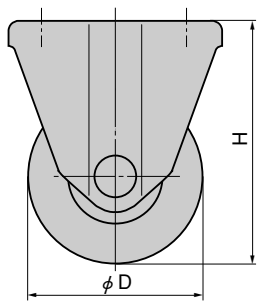
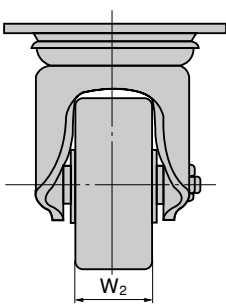
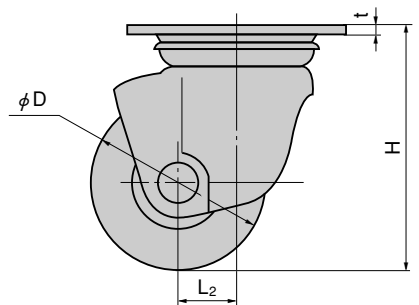
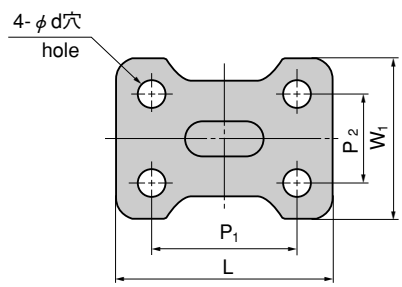
- 仕様 ● 材質：本体／冷間圧延鋼板 (SPCC) 車輪／スーパータフナイロン (ブラック)
- 用途 ● 表面仕上：亜鉛めっきユニクロ処理 (MFZn)
- 納期 ● 大型・中型の機器
- 備考 ● 標準品・・・即納します
- ウレタン車輪 (グリーン)・導電性車輪もできます。
- ストップパーも製作します。

- Specifications ● Material: Main body: Cold rolled steel plate (SPCC).
Caste: Super tough nylon (black)
- Surface finish: Zinc plating unichrome treatment (MFZn)
- Specific use ● Large or medium sized equipment
- Remarks ● Urethane caster (green) or conductive caster is also available.

[K-300HJ]



[K-300HK]



商品番号 Product No.	RoHS	CAD	φD	H	L ₁ ×W ₁	P ₁ ×P ₂ (P ₁ ×P ₂)	L ₂	W ₂	t	d	許容荷重kN(kgf) Allowable load	製品質量 (g) Mass	コード Code	単価 Price	箱入数 Quantity per box
K-300HJ-50	▲	●	50	78	82×82	63×63 (53×53)	18	32.5	3.2	9.5	2.94 (300)	620	31303	¥1,650	20
K-300HJ-65	▲	●	65	96.5	100×100	78×78 (63×63)	22	36	4	10.5	3.92 (400)	1,065	31304	¥2,500	12
K-300HJ-75	▲	●	75	108.2	100×100	78×78 (63×63)	25	39	4	10.5	4.90 (500)	1,208	31305	¥3,000	12

●：RoHS指令対応品 ▲：RoHS指令に対応可能です。お問合せ下さい。 ※箱単位はご相談下さい。

商品番号 Product No.	RoHS	CAD	φD	H	L×W ₁	P ₁ ×P ₂	W ₂	t	φd	許容荷重kN(kgf) Allowable load	製品質量 (g) Mass	コード Code	単価 Price	箱入数 Quantity per box
K-300HK-50	▲	●	50	78	85×58	55×28	32.5	3.2	9.5	2.94 (300)	375	31306	¥1,200	20
K-300HK-65	▲	●	65	96.5	86×59	55×28	36	3.8	10.5	3.92 (400)	590	31307	¥1,700	12
K-300HK-75	▲	●	75	108	95×72	63×40	39	3.8	10.5	4.90 (500)	770	31308	¥2,200	12

●：RoHS指令対応品 ▲：RoHS指令に対応可能です。お問合せ下さい。 ※箱単位はご相談下さい。