

重量用低床型キャスター RoHS CAD 自在車 K-100HB₂・固定車 K-600HB₂

HEAVY-DUTY LOW-PROFILE CASTERS

K



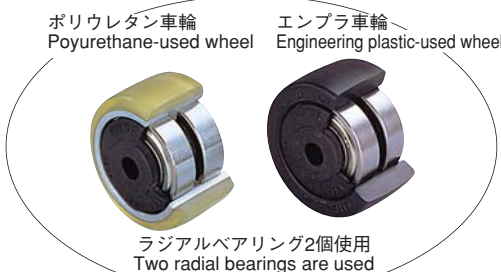
K-100HB₂-65-EP



K-100HB₂-50-PA



K-600HB₂-65-EP



特徴 Feature

〔P.Aポリウレタン車輪〕

- 金属に勝る耐摩耗性弾性が大きく積載物に衝撃を与えません。長期間固定されても荷重による歪みが残りません。
- 騒音が少なく静かで床に損傷を与えません。ホイールハブにアルミ、プッシュに高性能エンブラを採用し軽量化を実現。
- 床に優しく車輪回転部にラジアルベアリングを2個使用、両端支持構造で機動性に優れています。

〔E.Pエンブラ車輪〕

- 耐衝撃性が良く過酷な使用にも耐えられ、しかも軽量です。
- 耐熱性・耐寒性・耐薬品性に優れています。
- 車輪回転部にラジアルベアリングを2個使用、両端支持構造で機動性に優れています。

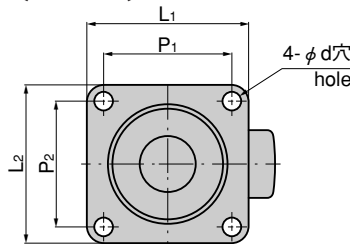
〔Polyurethane wheel〕

- It's wear-resistant, elastic and superior to metal. It has large elasticity so impact on load is minimum. Load caused distortions when fixed for long periods do not occur.
- It's minimum noise, rather quiet and it does not damage the floor. And it features lightweight because aluminum is used for wheel hub and high-performance engineering plastic is used for bushing.
- It's friendly to floor. Two radial bearings are incorporated in the wheel axle and both-end support structure contributes to maneuverability

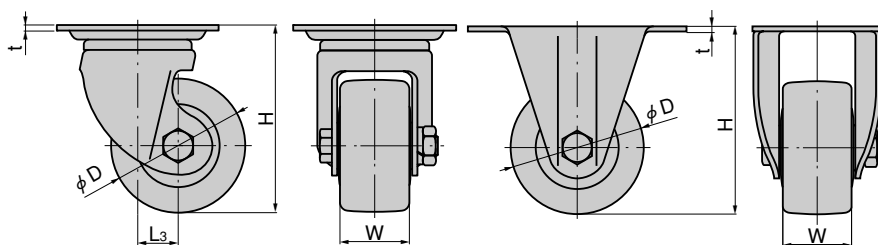
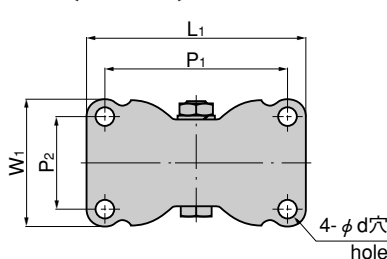
〔Engineering plastic wheel〕

- Impact-resistant and durable against heavy-duty use and lightweight
- Heat-proof, cold-proof and chemicals-proof
- Two radial bearings are incorporated in the wheel axle and both-end support structure contributes to maneuverability

〔K-100HB₂〕



〔K-600HB₂〕



- 仕様 ● 材質：本体/冷間圧延鋼板 (SPCC)
車輪/ポリウレタン樹脂・エンブラ
● 表面仕上：本体/黒色亜鉛めっき (MFZn)
● 標準色：ブラック
● コンピュータ・コピー機・計測機器・精密機器
● 外注品・・・納期ご連絡します

- 用途 ● Material: Main body: Cold rolled steel plate (SPCC)
Wheel: Polyurethane resin /Engineering plastic
● Finish: Main body: Black zinc plating (MFZn)
● Standard color: Black
Specific use ● Computers, photocopiers, measuring and precision equipment

商品番号 Product No.	RoHS	CAD	備考 Remarks	φD	H	L1×L2	P1×P2	L3	W	t	φd	旋回半径 Slewing radius	許容荷重(kgf) Allowable load	製品質量(g) Mass	コード Code	単価 Price	箱入数 Quantity per box
K-100HB ₂ -40-EP	●	●	ストッパーなし Without stopper	40	60	58×58	44×44	14	25	2.3	6.5	35	1.96 (200)	265	31044	¥2,150	60
K-100HB ₂ -40-PA	●	●	ストッパーなし Without stopper	40	60	58×58	44×44	14	25	2.3	6.5	35	1.96 (200)	275	31042	¥3,300	
K-100HB ₂ -50-EP	●	●	ストッパーなし Without stopper	50	72	64×64	50×50	20	28	2.6	6.5	46	2.45 (250)	423	31045	¥3,200	48
K-100HB ₂ -50-PA	●	●	ストッパーなし Without stopper	50	72	64×64	50×50	20	28	2.6	6.5	46	2.45 (250)	438	31043	¥4,450	
K-100HB ₂ -65-EP	●	●	ストッパーなし Without stopper	65	92	90×90	71×71	22	38	3.2	10.5	56	2.94 (300)	920	31046	¥5,300	12
K-100HB ₂ S-65-EP	●	●	ストッパー付き With stopper	65	92							68		965	31052	¥5,700	
K-100HB ₂ -75-EP	●	●	ストッパーなし Without stopper	75	106	61	3.43 (350)	1,000	31047	¥6,200							
K-100HB ₂ S-75-EP	●	●	ストッパー付き With stopper	75	106	68		1,050	31053	¥6,600							

●：RoHS指令対応品 ▲：RoHS指令に対応可能です。お問合せ下さい。

※箱単位はご相談下さい。

商品番号 Product No.	RoHS	CAD	φD	H	L1×W1	P1×P2	W	t	φd	許容荷重(kgf) Allowable load	製品質量(g) Mass	コード Code	単価 Price	箱入数 Quantity per box
K-600HB ₂ -40-EP	●	●	40	60	74×44	60×30	25	2.3	6.5	1.96 (200)	195	31056	¥1,750	60
K-600HB ₂ -40-PA	●	●								200	31054	¥2,900		
K-600HB ₂ -50-EP	●	●	50	72	80×50	66×36	28	2.6	6.5	2.45 (250)	270	31057	¥2,400	48
K-600HB ₂ -50-PA	●	●								295	31055	¥4,000		
K-600HB ₂ -65-EP	●	●	65	92	111×71	91×47	38	2.9	10.5	2.94 (300)	620	31058	¥4,550	12
K-600HB ₂ -75-EP	●	●	75	106	123×72	103×52				3.43 (350)	720	31059	¥5,400	

●：RoHS指令対応品 ▲：RoHS指令に対応可能です。お問合せ下さい。

※箱単位はご相談下さい。