

K-420G K-420R

プレス自在キャスター プレス固定キャスター

SWIVEL AND RIGID CASTERS



特徴 Feature

- 組合せて使用できます。
- 用途に合せ車輪の材質及び車径が選べます。
- Can be used together with other units.
- Select wheel material and diameter from wide variations according to your application.

- 仕様
- 材質
本体/冷間圧延鋼板 (SPCC)
車輪/ゴム (R)・ナイロン (N)・ウレタン (UR)
 - 表面仕上
本体/車径φ25・φ32・φ38は亜鉛めっきユニクロ処理 (MFZn) 車径φ50・φ65・φ75はクロムめっき (MFCr)
- 用途納期
- 中型・小型の機器・作業台・ワゴン
 - 標準品・・・即納します

- Specifications
- Material
Main body: Cold rolled steel plate (SPCC).
Wheel: Rubber (R), nylon (N), or urethane (UR)
 - Finish
Main body
Wheel diam. of φ25/φ32/φ38: Zinc plating unichrome treatment (MFZn). Wheel diam. of φ50/φ65/φ75: Chrome plating (MFCr)
- Specific use
- Middle or small-sized equipment, benches and wagons

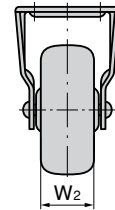
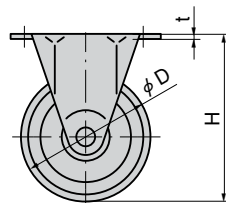
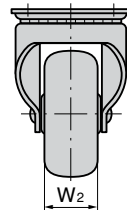
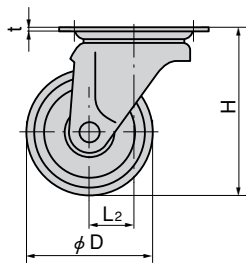
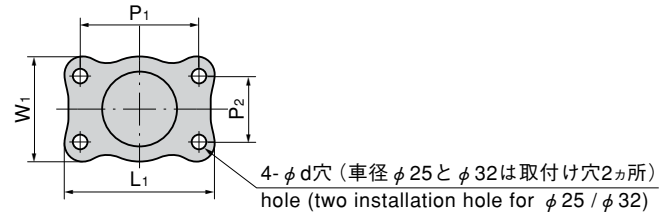
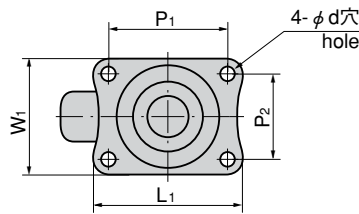


K-420G-75-R

K-420R-75-R

[K-420G]

[K-420R]



※表中のW2はゴム車を示します。
※W2 on the table indicates rubber-used wheel.

| 商品番号 Product No. | RoHS | CAD | φD | H | L1×W1 | P1×P2 | L2 | W2 | t | φd | 旋回半径 Slewing radius | 許容荷重N (kgf) Allowable load | | | 製品質量 (g) Mass | | | ゴム車 Rubber-used wheel | | ナイロン車 Nylon-used wheel | | ウレタン車 Urethane-used wheel | | 箱入数 Quantity per box |
|----------------------|------|-----|----|----|-------|-------|----|-----|-----|-----|------------------------|-------------------------------|--------------------|----------------------|--------------------|--------------------|----------------------|--------------------------|-------------|---------------------------|-------------|------------------------------|-------------|-------------------------|
| | | | | | | | | | | | | R車 R-used wheel | N車 N-used wheel | UR車 UR-used wheel | R車 R-used wheel | N車 N-used wheel | UR車 UR-used wheel | コード Code | 単価 Price | コード Code | 単価 Price | コード Code | 単価 Price | |
| K-420G-25 (車輪 Wheel) | ▲ | ● | 25 | 35 | 35×30 | 28×23 | 9 | 12 | 1.6 | 4.2 | 23 | 78 (8) | 98 (10) | 98 (12) | 35 | 35 | 40 | 30359 | ¥80 | 30365 | ¥60 | 30377 | ¥90 | |
| K-420G-32 (車輪 Wheel) | ▲ | ● | 32 | 42 | 38×32 | 30×24 | 11 | 14 | 1.6 | 4.2 | 28 | 118 (12) | 176 (18) | 176 (18) | 50 | 45 | 50 | 30360 | ¥100 | 30366 | ¥80 | 30378 | ¥100 | |
| K-420G-38 (車輪 Wheel) | ▲ | ● | 38 | 50 | 46×38 | 36×28 | 12 | 17 | 1.6 | 5.3 | 33 | 196 (20) | 274 (28) | 274 (28) | 90 | 80 | 85 | 30361 | ¥140 | 30367 | ¥120 | 30379 | ¥170 | |
| K-420G-50 (車輪 Wheel) | ▲ | ● | 50 | 65 | 59×47 | 46×35 | 16 | 20 | 2 | 6.5 | 42 | 294 (30) | 372 (38) | 372 (38) | 170 | 150 | 160 | 30362 | ¥260 | 30368 | ¥220 | 30380 | ¥360 | |
| K-420G-65 (車輪 Wheel) | ▲ | ● | 65 | 80 | 70×58 | 55×42 | 21 | 26 | 2.3 | 8.8 | 55 | 392 (40) | 539 (55) | 539 (55) | 350 | 250 | 260 | 30363 | ¥430 | 30369 | ¥350 | 30381 | ¥610 | |
| K-420G-75 (車輪 Wheel) | ▲ | ● | 75 | 90 | 70×58 | 55×42 | 21 | 26 | 2.3 | 8.8 | 60 | 490 (50) | 637 (65) | 637 (65) | 370 | 270 | 280 | 30364 | ¥490 | 30370 | ¥390 | 30382 | ¥680 | |
| K-420R-25 (車輪 Wheel) | ▲ | ● | 25 | 35 | 36×18 | 29×0 | 12 | 1.6 | 4.2 | 23 | 78 (8) | 98 (10) | 98 (10) | 25 | 20 | 25 | 30386 | ¥70 | 30392 | ¥50 | 30404 | ¥80 | | |
| K-420R-32 (車輪 Wheel) | ▲ | ● | 32 | 42 | 36×20 | 29×0 | 14 | 1.6 | 4.2 | 28 | 118 (12) | 176 (18) | 176 (18) | 35 | 30 | 35 | 30387 | ¥80 | 30393 | ¥60 | 30405 | ¥90 | | |
| K-420R-38 (車輪 Wheel) | ▲ | ● | 38 | 50 | 46×25 | 36×15 | 17 | 2 | 5.3 | 33 | 196 (20) | 274 (28) | 274 (28) | 65 | 50 | 55 | 30388 | ¥110 | 30394 | ¥90 | 30406 | ¥140 | | |
| K-420R-50 (車輪 Wheel) | ▲ | ● | 50 | 65 | 58×40 | 45×25 | 20 | 2 | 6.5 | 42 | 294 (30) | 372 (38) | 372 (38) | 130 | 100 | 110 | 30389 | ¥210 | 30395 | ¥160 | 30407 | ¥300 | | |
| K-420R-65 (車輪 Wheel) | ▲ | ● | 65 | 80 | 70×47 | 55×28 | 26 | 2.3 | 8.8 | 55 | 392 (40) | 539 (55) | 539 (55) | 240 | 170 | 180 | 30390 | ¥370 | 30396 | ¥270 | 30408 | ¥570 | | |
| K-420R-75 (車輪 Wheel) | ▲ | ● | 75 | 90 | 70×47 | 55×28 | 26 | 2.3 | 8.8 | 60 | 490 (50) | 637 (65) | 637 (65) | 290 | 190 | 200 | 30391 | ¥440 | 30397 | ¥310 | 30409 | ¥630 | | |

● : RoHS指令対応品 ▲ : RoHS指令に対応可能です。お問合せ下さい。 1kgf≒9.8N

※箱単位はご相談下さい。