

キャリマウントS

K-91

CARRY MOUNTS



特徴 Feature

- 機器の移動、据付けが同時にできるので、移動の多い機器やレイアウトの変更便利です。
- 据付け時アジャスターが中心にあり、がたつきがない構造で安定性に優れています。
- アジャスターに抜止め機構が付いています。
- アジャスターには耐油性ゴムを使用しています。
- Movement and installation of equipment can be done simultaneously so it's useful for changing layout of equipment.
- Adjuster is centered when installing. It has a looseness-free structure and great stability.
- Adjuster has a slip-preventive device.
- Adjuster uses oiliness-free rubber.

- 仕様 ● 材質：本体／冷間圧延鋼板 (SPCC) 車輪／ナイロン
- 表面仕上：本体／亜鉛めっきユニクロ処理 (MFZn)
- 用途 ● OA機器・事務機器・計測機器・精密機器
- 納期 ● 標準品・・・即納します
- 備考 ● 移動：ロックナットを緩めアジャスターを収納してから移動して下さい。
- 固定：設置後ロックナットを締めて下さい。

- Specifications ● Material: Main body: Cold rolled steel plate (SPCC). Wheel: Nylon
- Finish: Zinc plating unichrome treatment (MFZn)

- Specific use ● OA, office, measuring and precision equipment
- Remarks ● To move loosen lock nut and store adjuster beforehand.
- To fix loosen lock nut after installation.



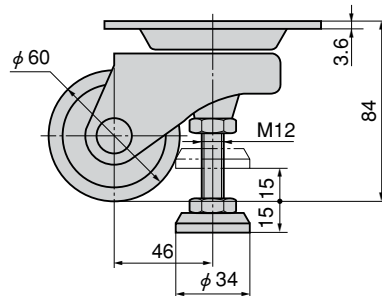
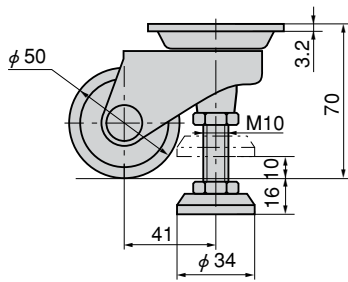
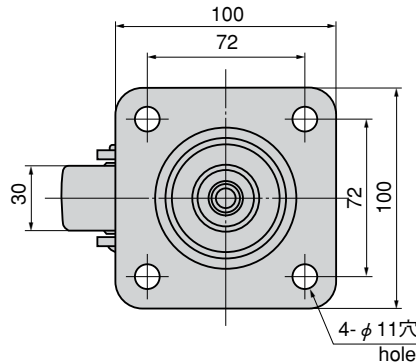
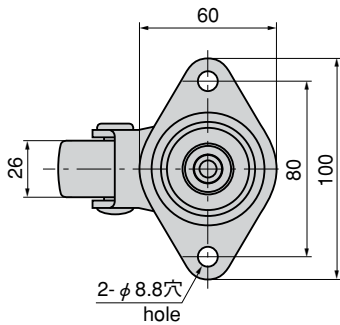
K-91-50



K-91-60

[K-91-50]

[K-91-60]



●許容荷重は車輪部を示します。

商品番号 Product No.	RoHS	CAD	許容荷重N(kgf) Allowable load	製品質量(g) Mass	コード Code	単価 Price	箱入数 Quantity per box
K-91-50	▲	●	580 (60)	400	31060	¥2,150	16
K-91-60	▲	●	980 (100)	800	31061	¥2,900	16

●：RoHS指令対応品 ▲：RoHS指令に対応可能です。お問合せ下さい。 ※箱単位はご相談下さい。