

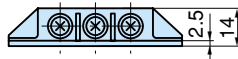
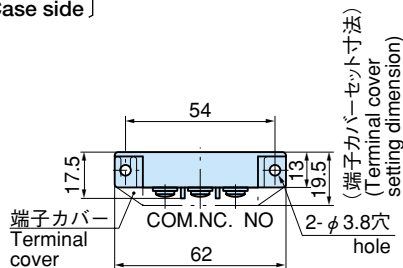
# ドアリミットスイッチ

## LIMIT SWITCHES

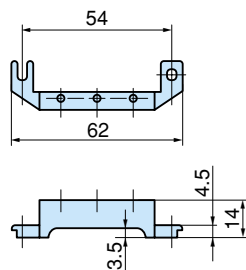
# LE-126



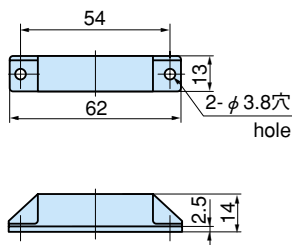
〔筐体側〕  
Case side



〔端子カバー〕  
Terminal cover



〔扉側〕  
Door side



### 特徴 Feature

- マグネットにより、リードスイッチをON / OFFします。
- 端子カバー付
- Lead switch ON / OFF with magnet.
- With terminal cover.

- 仕様 ●接点容量：0.5A DC200V  
●電気的寿命：5万回以上  
●接点回路：1C  
●3芯
- 用途 ●ドアの開閉感知
- 納期 ●特注品・・・納期ご連絡します

- Specifications ●Contact capacity: 0.5A. DC200V  
●Electrical life: 50,000 times or more  
●Contact circuit: 1C  
●3-core
- Specific use ●To sense door opening / closing

| 商品番号<br>Product No. | 製品質量(g)<br>Mass | コード<br>Code | 価格<br>Price | 箱入数<br>Quantity per box |
|---------------------|-----------------|-------------|-------------|-------------------------|
| LE-126              | 54              | 50110       | ¥1,700      |                         |

有効検出距離：10mm以内

※スイッチ間に板材等を設けると検出距離が低下します。  
また、鉄扉に使用した場合も検出距離が低下します。

Useful detection distance: 10mm or less

※If a plate or other device is installed between switches, detection distance will be shortened, and it's same (detection distance shorter) when iron door is used.

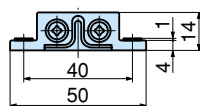
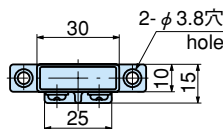
# ドアリミットスイッチ

## LIMIT SWITCHES

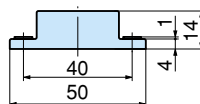
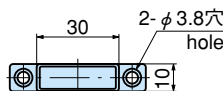
# LE-124



〔筐体側〕  
Case side



〔扉側〕  
Door side



### 特徴 Feature

- マグネットにより、リードスイッチをON/OFFします。(近接時ONです)
- Lead switch ON/OFF with magnet. (ON when near-by)

- 仕様 ●接点容量：0.1A DC100V(抵抗負荷)  
●電気的寿命：5万回以上  
●接点回路：1A  
●2芯
- 用途 ●ドアの開閉感知
- 納期 ●特注品・・・納期ご連絡します

- Specifications ●Contact capacity: 0.1A. DC100V (resistance load)  
●Electrical life: 50,000 times or more  
●Contact circuit: 1A  
●2-core
- Specific use ●To sense door opening/closing

| 商品番号<br>Product No. | 製品質量(g)<br>Mass | コード<br>Code | 価格<br>Price | 箱入数<br>Quantity per box |
|---------------------|-----------------|-------------|-------------|-------------------------|
| LE-124              | 20              | 50084       | ¥1,580      |                         |

有効検出距離：10mm以内

※スイッチ間に板材等を設けると検出距離が低下します。  
また、鉄扉に使用した場合も検出距離が低下します。

Useful detection distance: 10mm or less

※If a plate or other device is installed between switches, detection distance will be shortened, and it's same (detection distance shorter) when iron door is used.

### 取付け例 Example of installation

