

# キースイッチ TKS-11型

## KEYSWITCHES TKS-11

コントロール  
キースイッチ

ソレノイド付  
キースイッチ

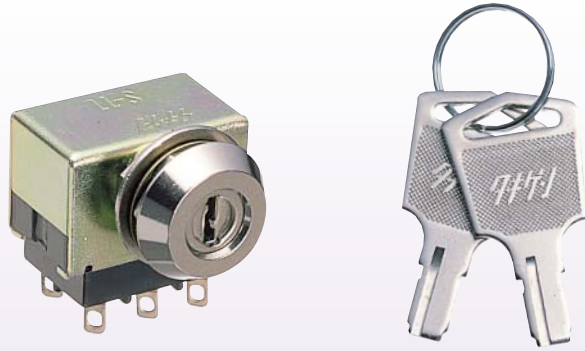
オペレーター  
キースイッチ

止め金付  
キースイッチ

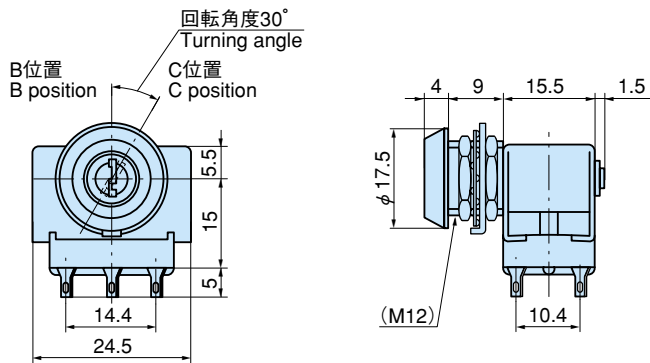
マスター付  
キースイッチ

モーメンタリー  
キースイッチ

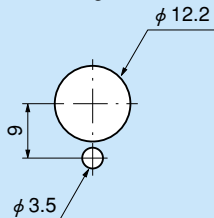
マイクロ  
キースイッチ



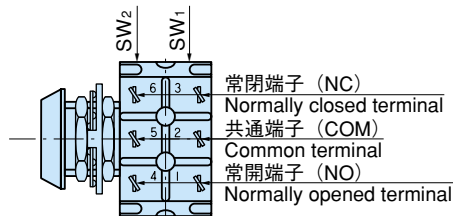
S-11-30-B



### パネル穴明け寸法 Panel drilling dimensions



※パネルの穴明け寸法が一部変更  
になりました。  
※Some part of panel drilling dimensions  
has been changed.



### 特徴 Feature

- 接触抵抗が少なく、微小電流でも確実に作動
- Small contact resistance allows it to operate with a very small current.

- 仕様 ●材 質：快削黄銅棒 (C3604BD)
- 表面仕上：ニッケルめっき (MBNi)
- 同一鍵番号のみ
- 用途 ●各種コンピュータ・電源装置
- 納期 ●標準品・・・即納します
- スイッチ部 ●定 格
- 特製 最大AC125V・10A AC250V・5A (抵抗負荷)
- 最小AC・DC25V・50mA (抵抗負荷)
- 接触抵抗：20mΩ以下
- 絶縁抵抗：100MΩ以上 (DC500Vメガ)
- 耐電圧：(50/60Hz、1分間)
- 非連続端子間 AC1000V
- 各端子と非充電金属部間 AC1500V
- 耐久 性
- 機械的 3万回以上、電気的 1万5000回以上
- 切替接点：2回路2接点型
- 接点材料：銀
- 絶縁材料：フェノール樹脂
- 備考 ●モーメンタリーは1233ページをご参照下さい。  
(S-11R-30-B)
- 掲載以外の商品はお問合わせ下さい。

- Specifications ●Material: Free cutting brass (C3604BD)
- Finish: Nickel plating (MBNi)
- Keyed alike only
- Specific use ●Various computers and power supplies
- Switch character- ●Rated
- istic Max. AC 125V 10A AC250V 5A (resistance load)
- Min. AC/DC 25V 50mA (resistance load)
- Contact resistance: 20mΩ or less
- Insulation resistance
- 100MΩ or more (DC500V mega)
- Withstand voltage: (50/60 Hz, one minute)
- Between non-continuous terminals: AC1000V.
- Between each terminal and non-charged metal: AC1500V
- Durability: Mechanical/ 30,000 times or more.
- Electrical/ 15,000 times or more
- Switch contact: Two-circuit-two-contact
- Contact material: Silver
- Insulation material: Phenolic resin
- Remarks ●For momentary (S-11R-30-B), see page 1233.

商品番号 Product No.	製品質量 (g) Mass	コード Code	価 格 Price	箱入数 Quantity per box
S-11-30-B	40	40061	¥820	200
S-11-30-BC		40062	¥820	
S-11R-30-B		40106	¥1,160	

### 接点構成表

#### Contact structures table

●印の位置は鍵が抜差しできます。  
Position of mark (●) shows that key can be inserted/removed.

商品番号 Product No.	鍵回転角度 Key turning angle	B位置 B position	C位置 C position
S-11-30-B	B位置 B position	●	●
S-11-30-B	30° C位置 C position	SW1	COM2 NO 1 NC 3
		SW2	COM5 NO 4 NC 6
S-11-30-BC	B位置 B position	●	●
S-11-30-BC	30° C位置 C position	SW1	COM2 NO 1 NC 3
		SW2	COM5 NO 4 NC 6

